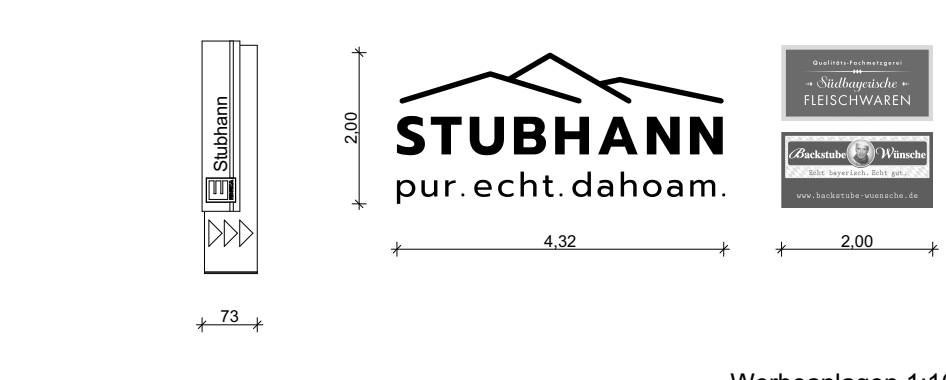
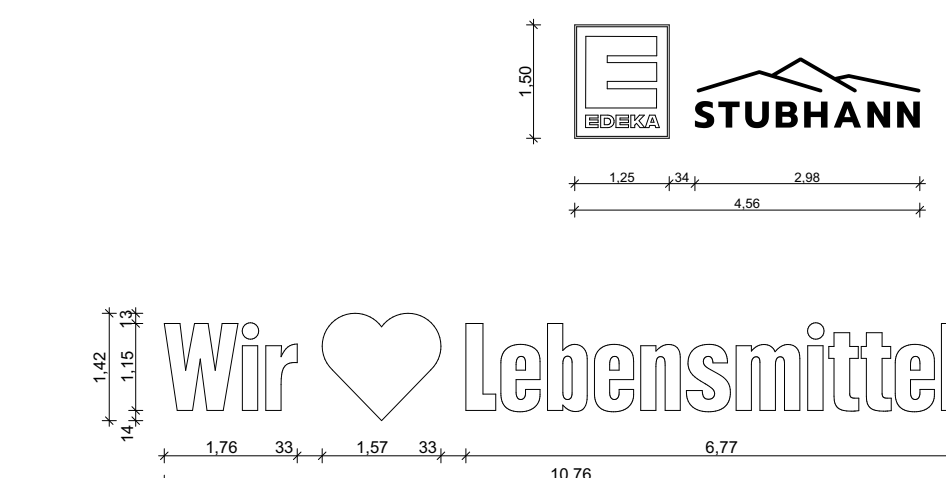
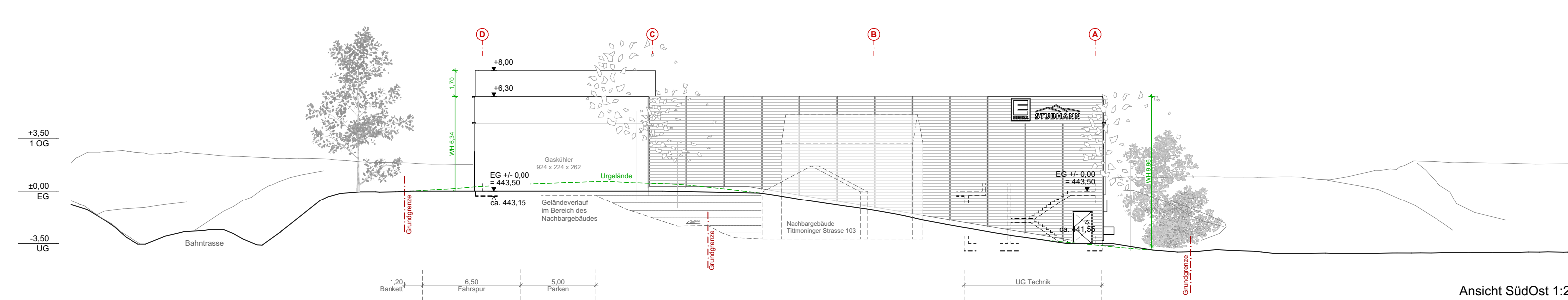
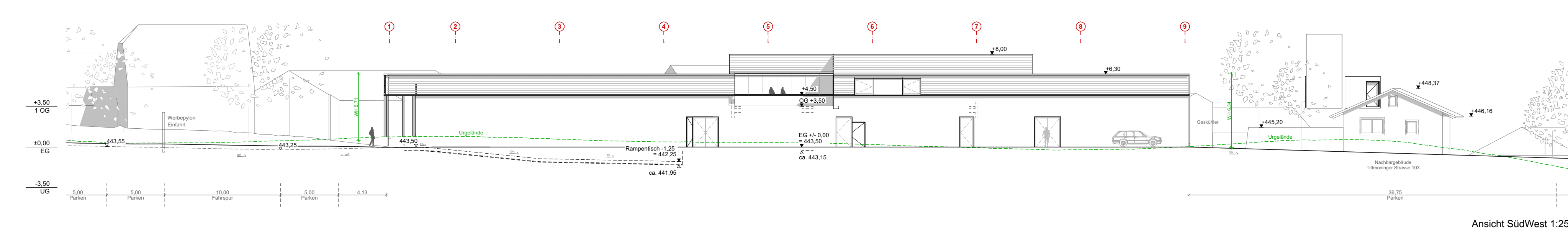
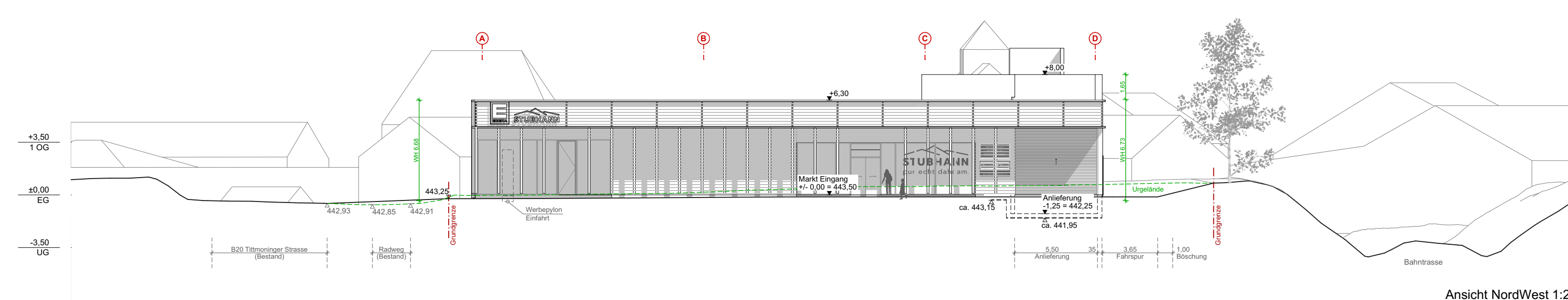
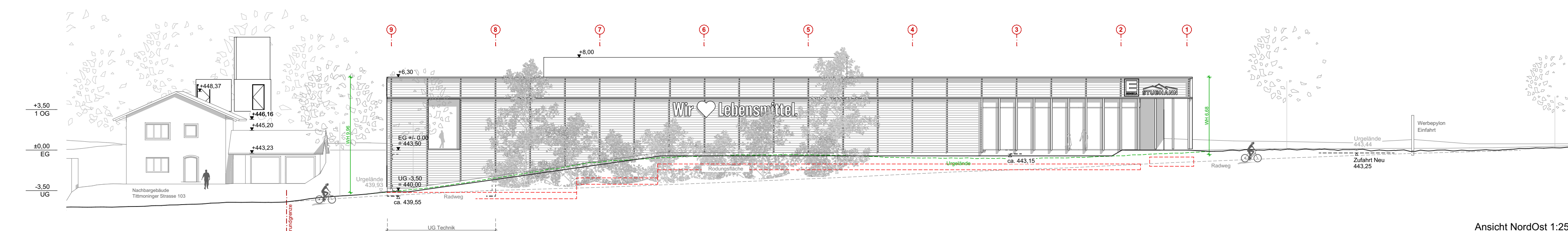
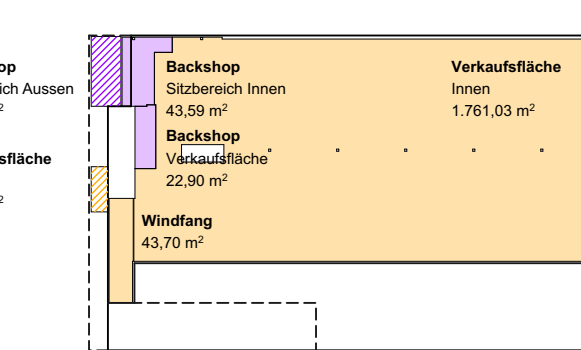


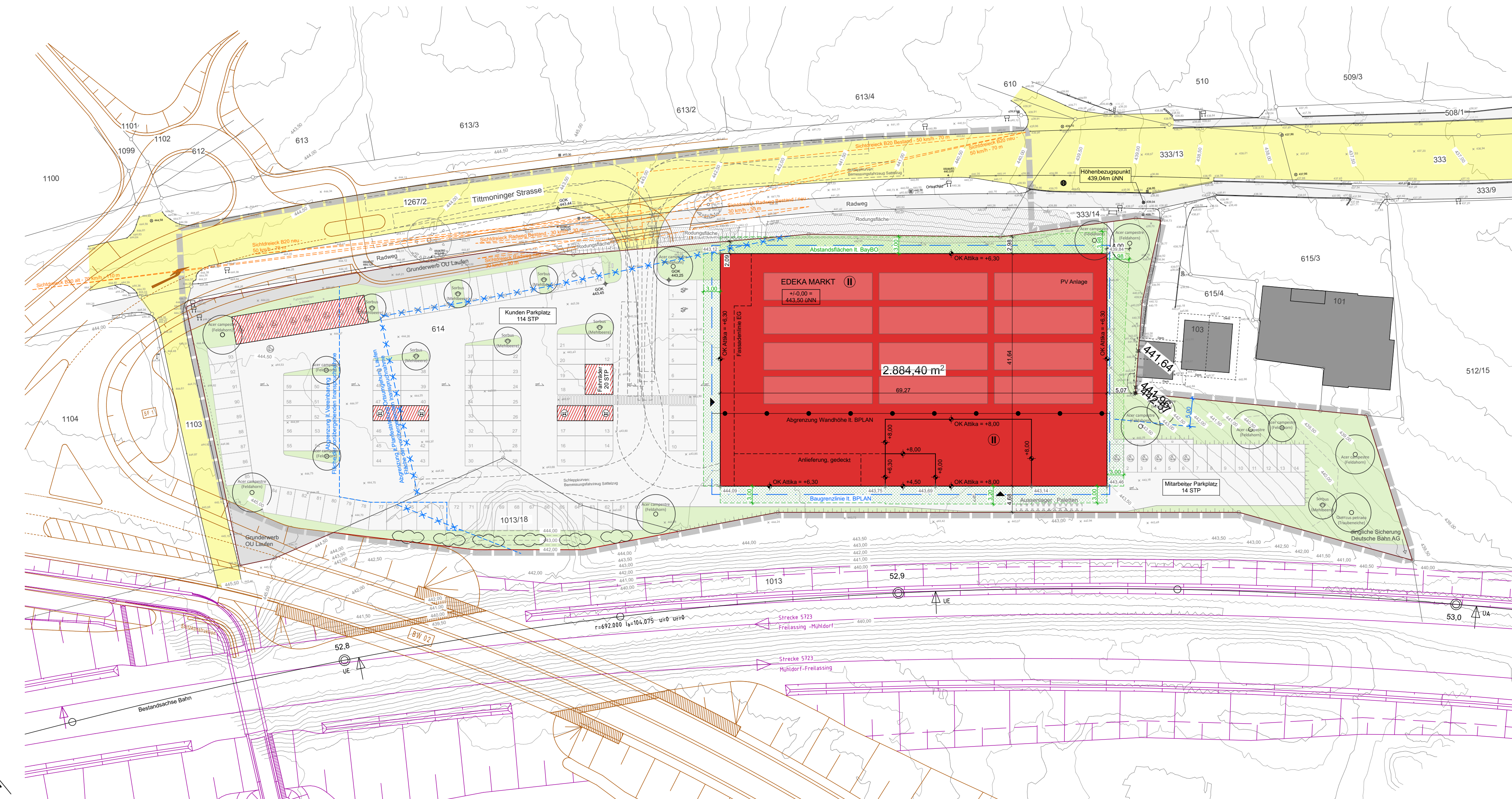
Verkaufsfläche Berechnung 1:1000

Verkaufsfläche Innen	1.761,03 m²
Verkaufsfläche Außen	13,18 m²
Wandfläche	43,70 m²
Balkenfläche	22,00 m²
Beschreibung Stützstruktur Innen	43,04 m²
Beschreibung Stützstruktur Außen	36,26 m²
VWF	1.905,65 m²
VWF & Ausweichungsfläche	max. 1.930,00 m²



Werbeeinlagen 1:100

- Planungsgelände
- 614 Flurzone mit Fl.Nr.
- Planfeststellung OÜ Laufen
- B20 Freifläche - Burghausen
- Grenzlinie der vorübergehenden Inanspruchnahme & Planfeststellung OÜ Laufen
- & Verrentung
- Grenzlinie der vorübergehenden Inanspruchnahme & Planfeststellung OÜ Laufen
- Planfeststellung OÜ ABS/ NBS 36, PA.03, PFA.3.5
- Planfeststellung OÜ angrenzende Sichtung OÜ & Planfeststellung
- Erweiterung OÜ
- Erweiterung OÜ
- Bestandsgebäude
- Neubau
- Nebenanlage
- Baugrenze I.B.P.LAN
- Baugrenze II.B.P.LAN
- Abgrenzung unterschied. Wardschem I.B.P.LAN
- Sondernutz
- Rotorfläche
- Baumfällzungen
- Struktur



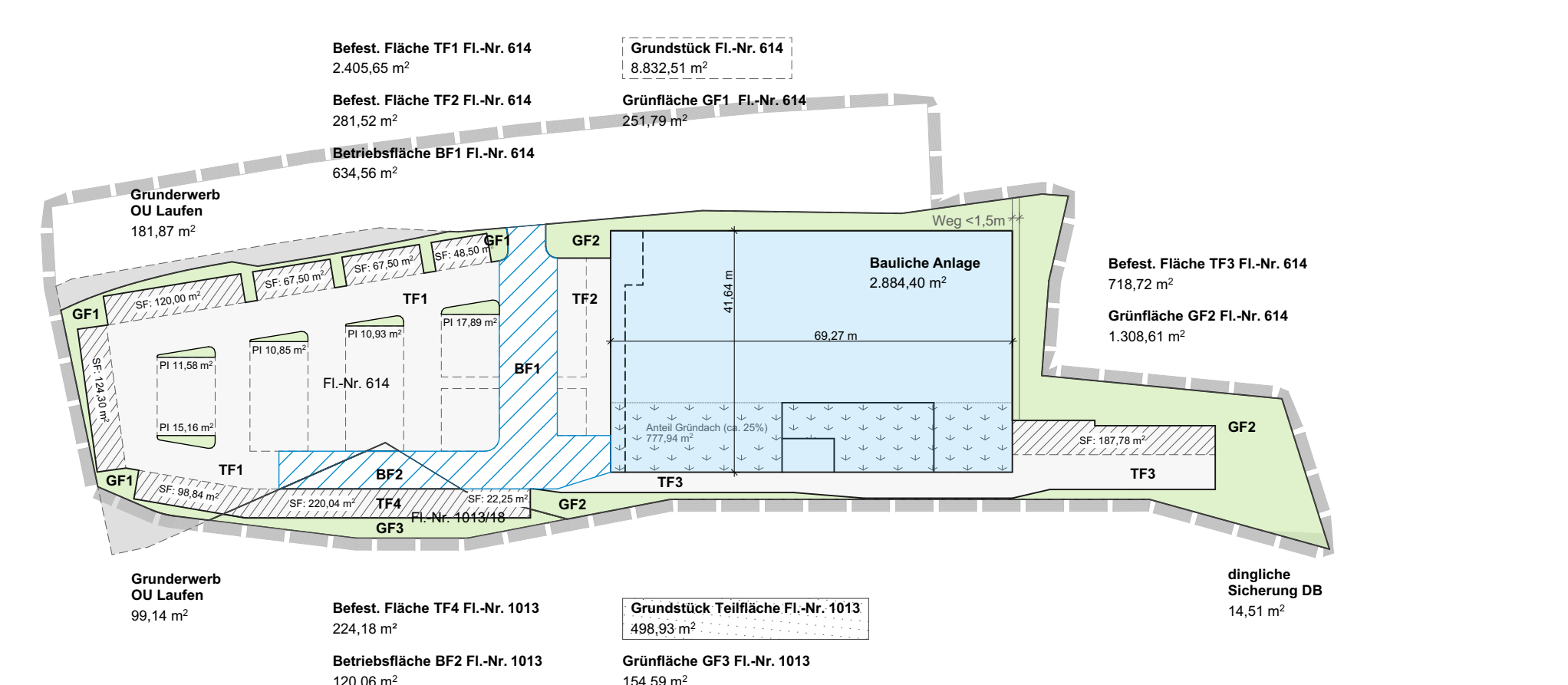
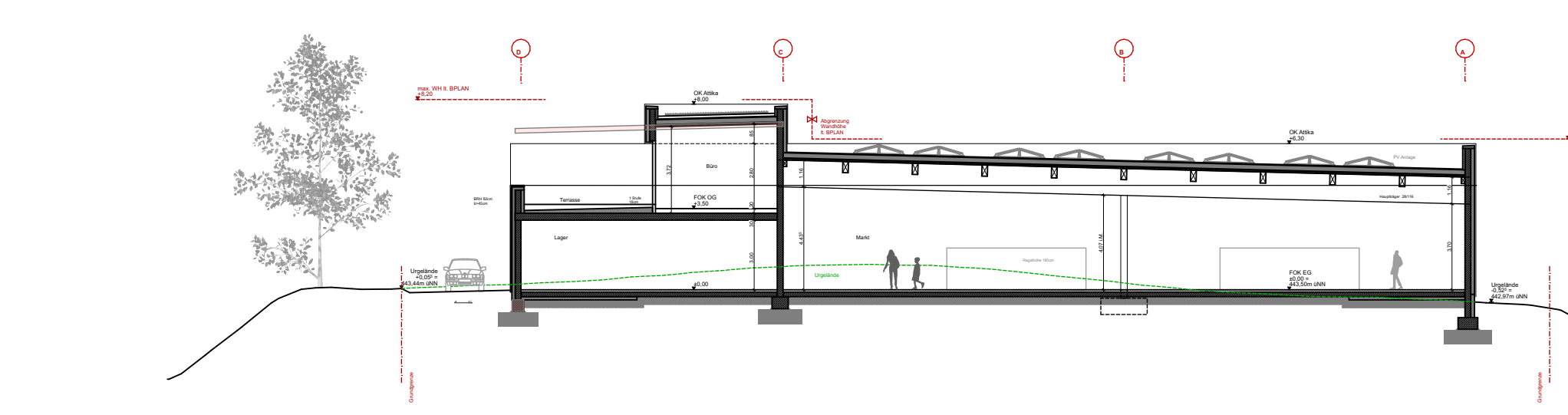
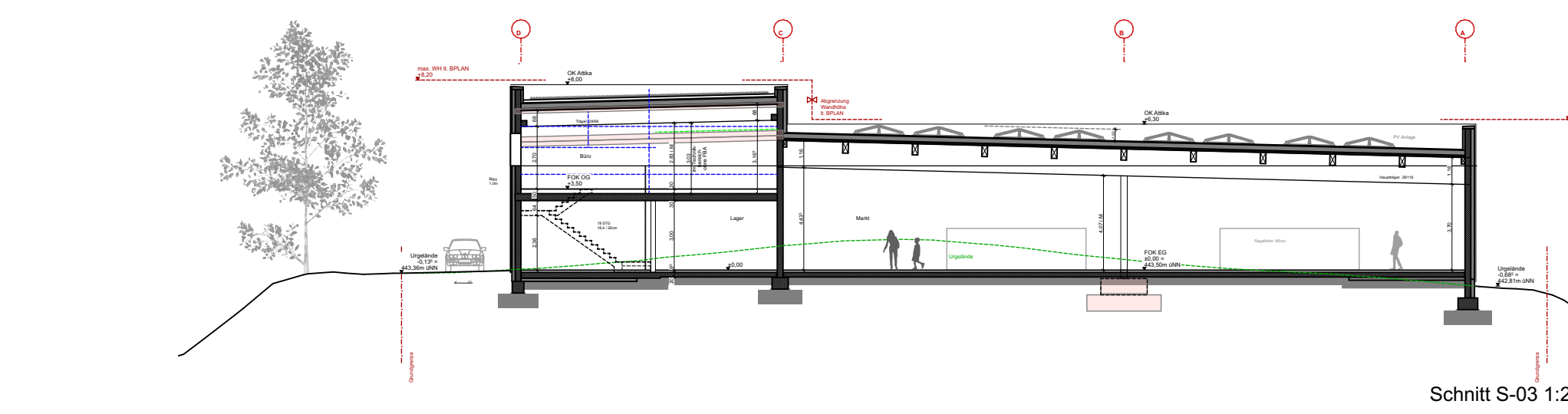
GRZ Berechnung

Grundstück	Fl.Nr. 614	8.632,51 m²
Grundstück	Teilfläche Fl.Nr. 1013	68,53 m²
GRUNDSTÜCKSFLÄCHE		8.701,04 m²
Grundstücker OÜ Laufen	Fl.Nr. 614	161,87 m²
Grundstücker OÜ Laufen	Fl.Nr. 614	255,14 m²
FLÄCHE PLANUNGSGEBIET		417,01 m²
Bauliche Anlage	Fl.Nr. 614	2.884,40 m²
Berechnete BF 1	Fl.Nr. 614	634,56 m²
Berechnete BF 2	Teilfläche Fl.Nr. 1013	120,06 m²
GRUNDLÄCHE GRZ I	§19 Abs. 1 BauVO	3.639,02 m²
Berechnete Fläche TF 1	Fl.Nr. 614	+ 2.405,65 m²
Berechnete Fläche TF 2	Fl.Nr. 614	+ 281,52 m²
Berechnete Fläche TF 3	Fl.Nr. 614	+ 718,78 m²
Berechnete Fläche TF 4	Teilfläche Fl.Nr. 1013	+ 228,18 m²
GRUNDLÄCHE GRZ II	§19 Abs. 2 + 4 BauVO	7.289,15 m²
STP Drangefläche SF-TF 1	Fl.Nr. 614	124,30 m²
STP Drangefläche SF-TF 2	Fl.Nr. 614	120,00 m²
STP Drangefläche SF-TF 3	Fl.Nr. 614	47,20 m²
STP Drangefläche SF-TF 4	Fl.Nr. 614	41,20 m²
STP Drangefläche SF-TF 5	Fl.Nr. 614	41,20 m²
STP Drangefläche SF-TF 6	Fl.Nr. 614	41,20 m²
STP Drangefläche SF-TF 7	Fl.Nr. 614	41,20 m²
STP Drangefläche SF-TF 8	Fl.Nr. 614	41,20 m²
STP Drangefläche SF-TF 9	Fl.Nr. 614	41,20 m²
STP Drangefläche SF-TF 10	Fl.Nr. 614	41,20 m²
STP Drangefläche SF-TF 11	Fl.Nr. 614	41,20 m²
STP Drangefläche SF-TF 12	Fl.Nr. 614	41,20 m²
STP Drangefläche SF-TF 13	Fl.Nr. 614	41,20 m²
STP Drangefläche SF-TF 14	Fl.Nr. 614	41,20 m²
STP Drangefläche SF-TF 15	Fl.Nr. 614	41,20 m²
STP Drangefläche SF-TF 16	Fl.Nr. 614	41,20 m²
STP Drangefläche SF-TF 17	Fl.Nr. 614	41,20 m²
STP Drangefläche SF-TF 18	Fl.Nr. 614	41,20 m²
STP Drangefläche SF-TF 19	Fl.Nr. 614	41,20 m²
STP Drangefläche SF-TF 20	Fl.Nr. 614	41,20 m²
GRUNDLÄCHE GRZ III	§19 Abs. 3 + 4 BauVO	6.312,44 m²
Grundfläche GF 1	Fl.Nr. 614	251,79 m²
Grundfläche GF 2	Fl.Nr. 614	1238,98 m²
Grundfläche GF 3	Fl.Nr. 614	120,59 m²
Flächenzone FT	Fl.Nr. 614	86,45 m²
GRUNDLÄCHEN		1.717,77 m²

GRZ I > gemäß BauVO §19 Abs. 2
IST 3.639,02 m² / 9.050,43 m² = 0,40

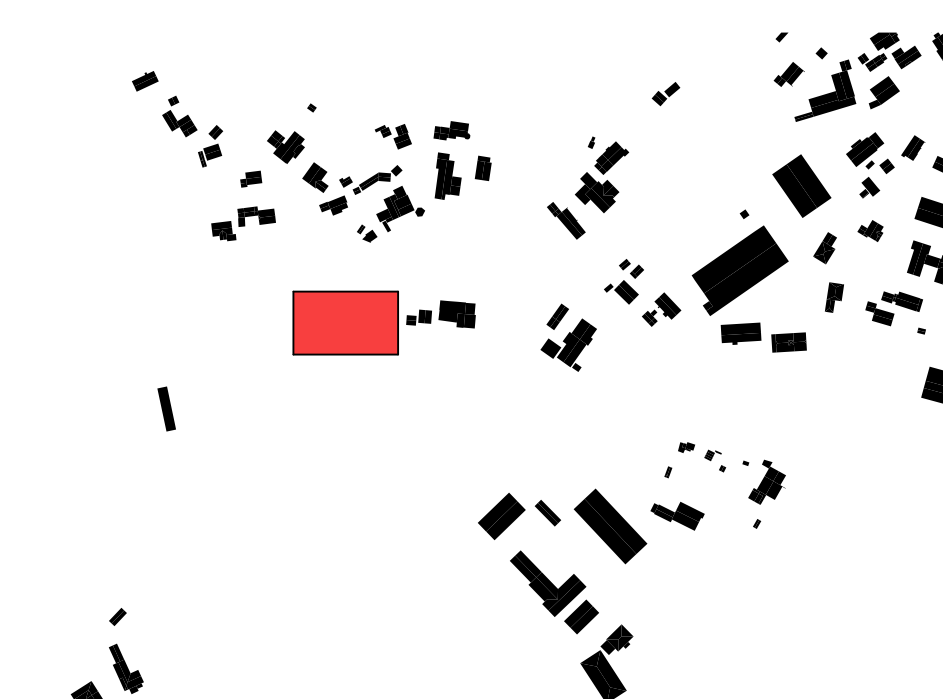
GRZ II > gemäß BauVO § 19 Abs. 2 und Abs. 4
IST 7.289,15 m² / 9.050,43 m² = 0,80

GRZ III > gemäß BauVO § 19 Abs. 2 und Abs. 4 (unter Berücksichtigung der anerkannten Beiträge)
IST 6.312,44 m² / 9.050,43 m² = 0,70



EDEKA Stubhann, Laufen
Helmweg 10, 83410 Laufen

Vorhaben- und Erschließungsplan zum vorhabenbezogenen Bebauungsplan "EDEKA Arbisbichl"



Bauherr
Stubhann Laufen Grundstücks GmbH
Gottfried-Dachs-Strasse 8
83410 Laufen

Entwurfverfasser
Magd Architekten Partnerschaft mbB
Innerecker Str. 5
83435 Bad Reichenhain

EDEKA Stubhann, Laufen
in der Timmerweg-Strasse, Fl.Nr. 614 und 1013/18, Gemarkung: Leobendorf