

Sozialraumanalyse für die Stadt Laufen



Aktualisierungen und Erweiterungen
erstellt im Auftrag der Stadt Laufen
im Januar 2023



Dr. Herbert Tekles

DEMOSPLAN Demographische und soziale Planungen

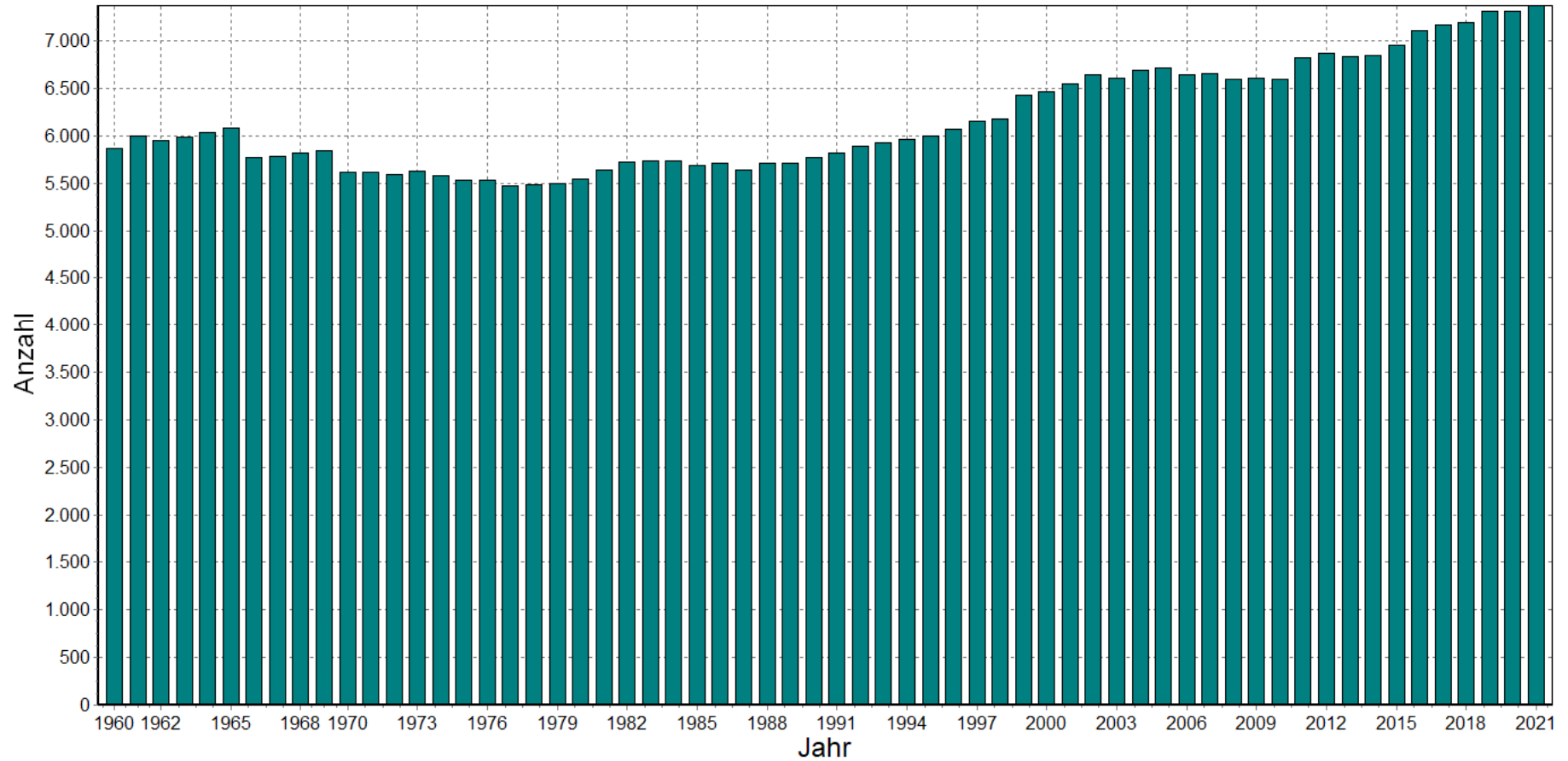
Telefon 08531 / 248 795

www.tekles.de

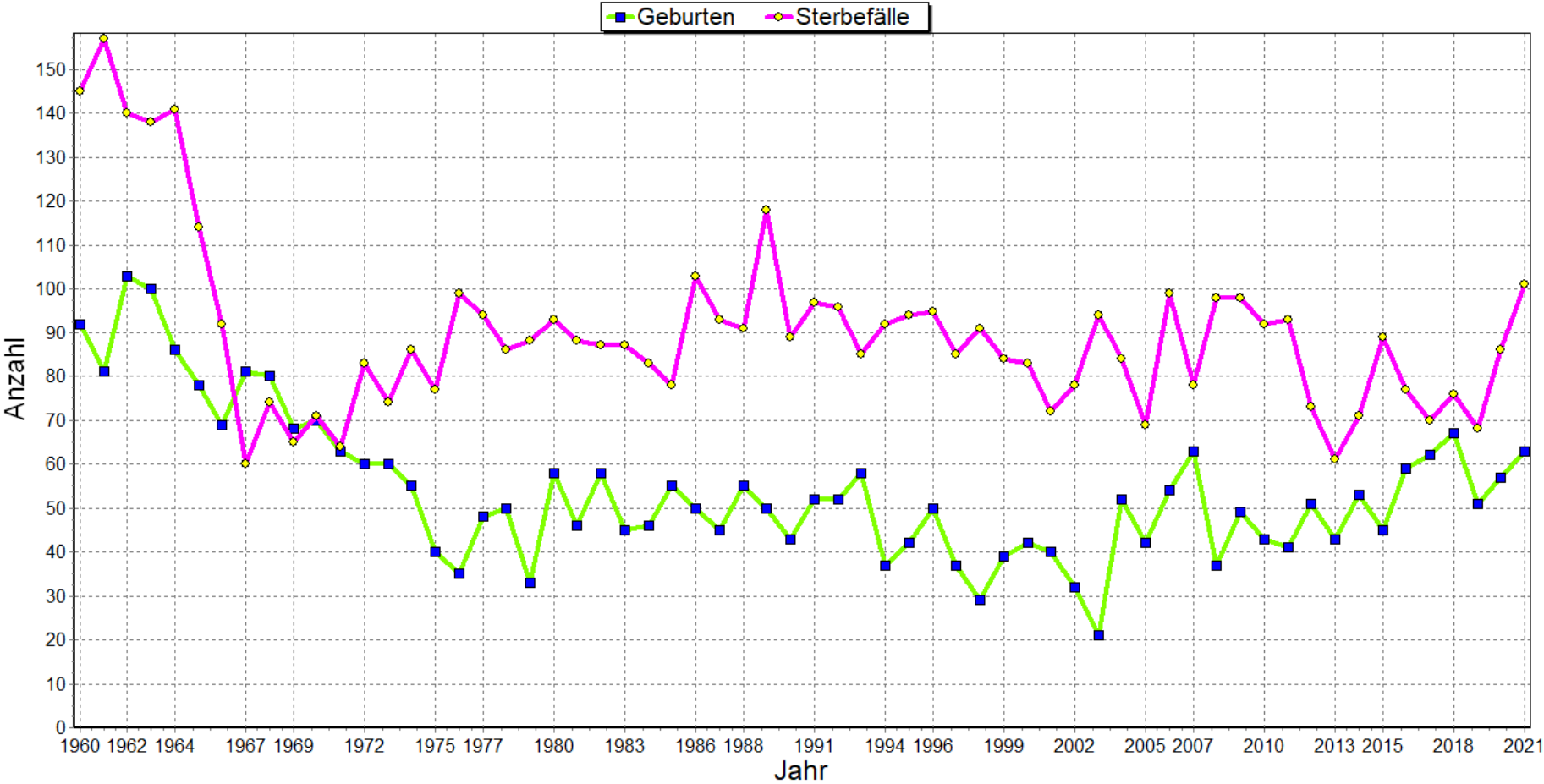
Mail: demosplan@aol.com

Neueste Entwicklungen der Demographie

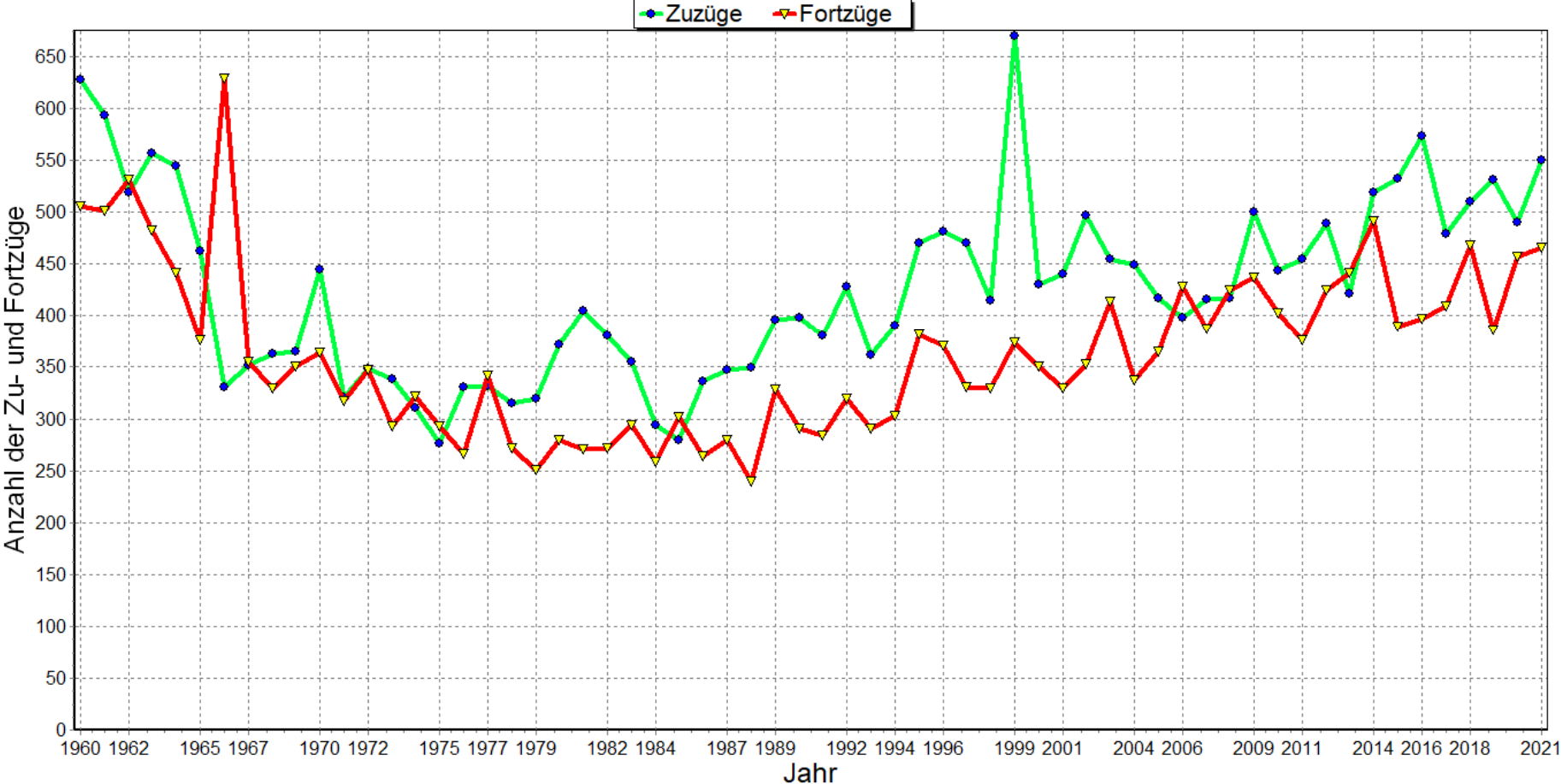
Entwicklung der Einwohnerzahl in Laufen 1960 bis 2021 (jeweils zum 31.12.)



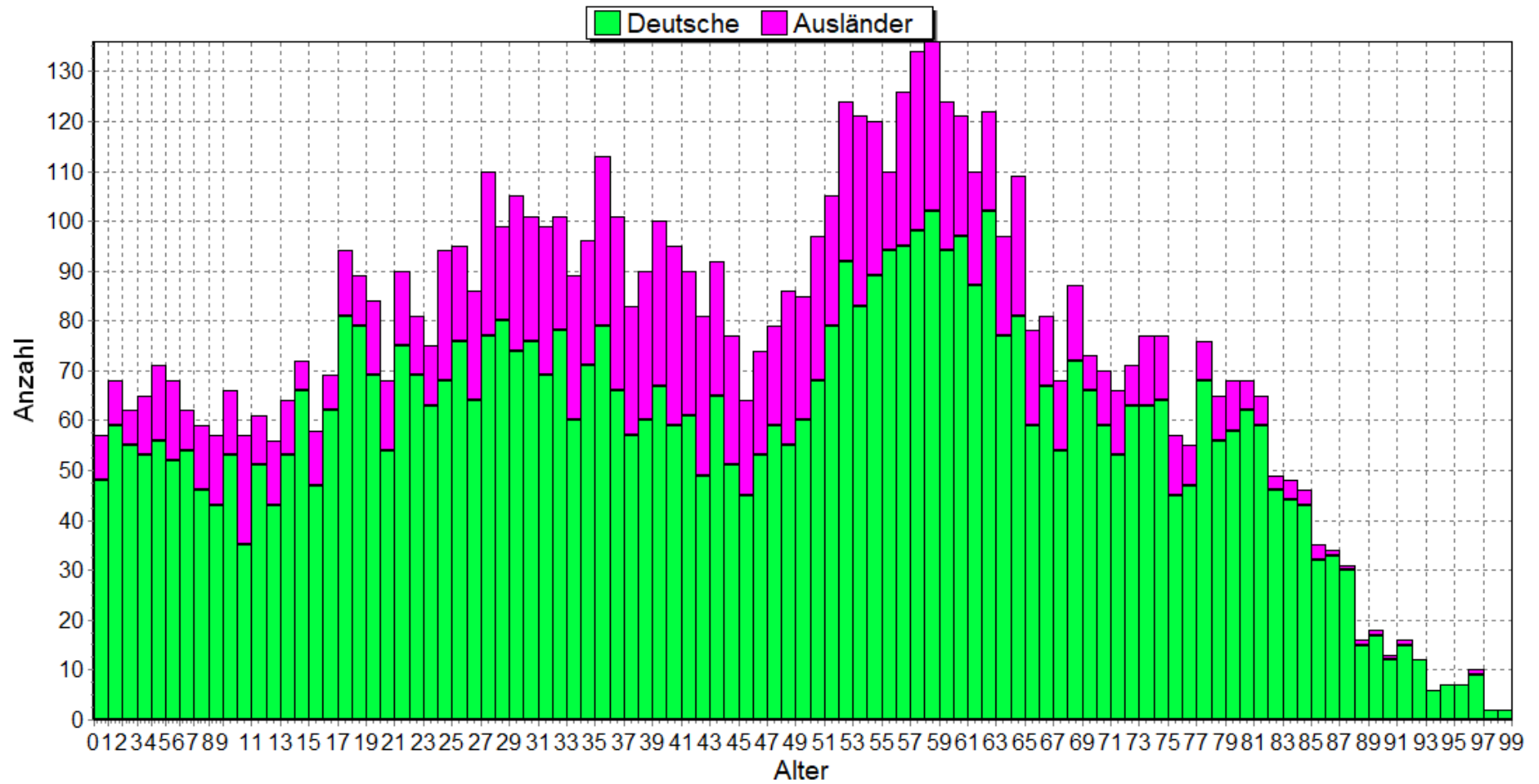
Geburten und Sterbefälle in der Stadt Laufen 1960 bis 2021



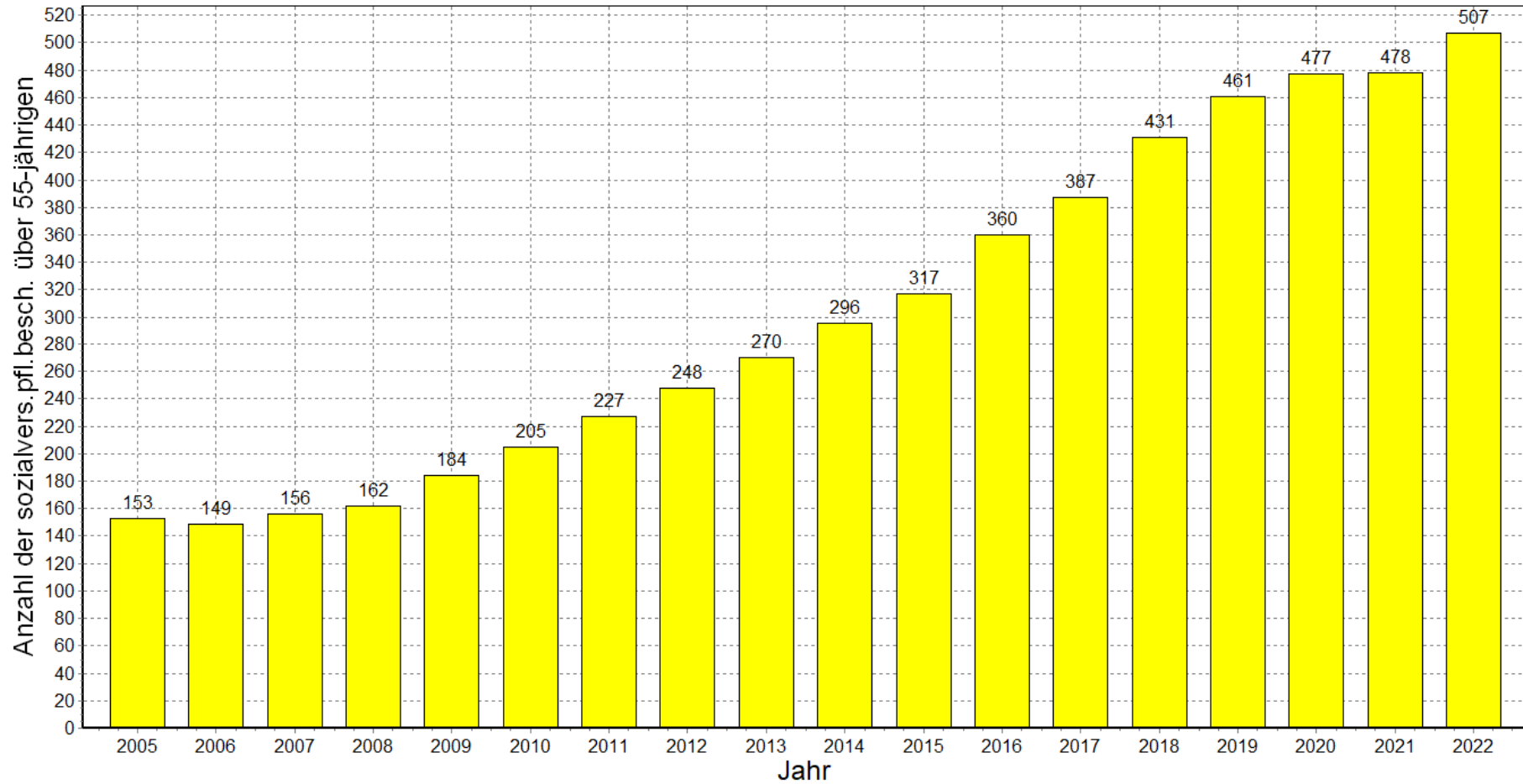
Zuzüge und Fortzüge in der Stadt Laufen 1960 bis 2021



Altersstruktur (Altersaufbau) nach Herkunft in Laufen am 19.08.2021



Anzahl der sozialvers.pfl.besch. über 55-jährigen in der Stadt Laufen 2005 bis 2022

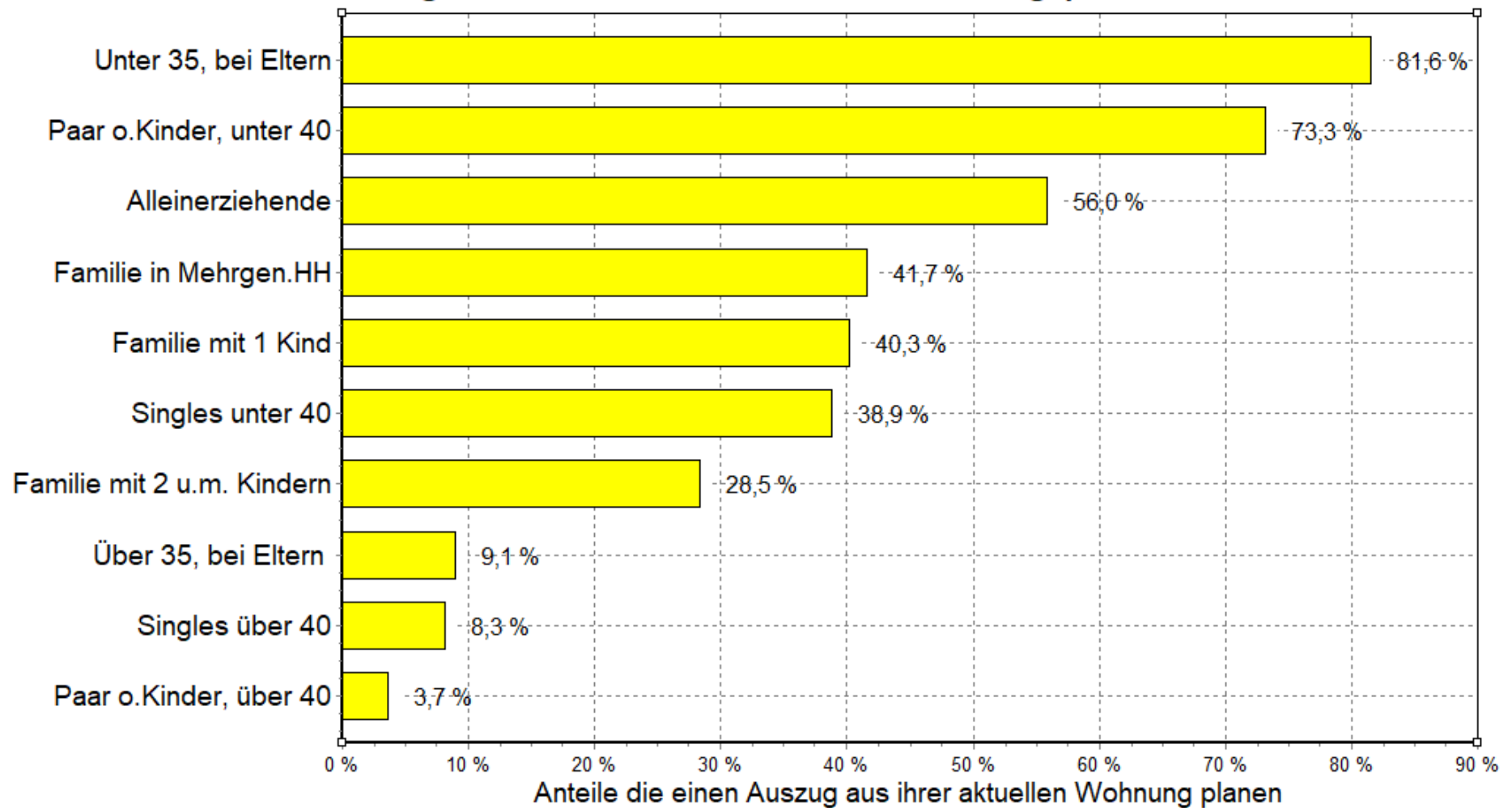


Wohnraumbefragung

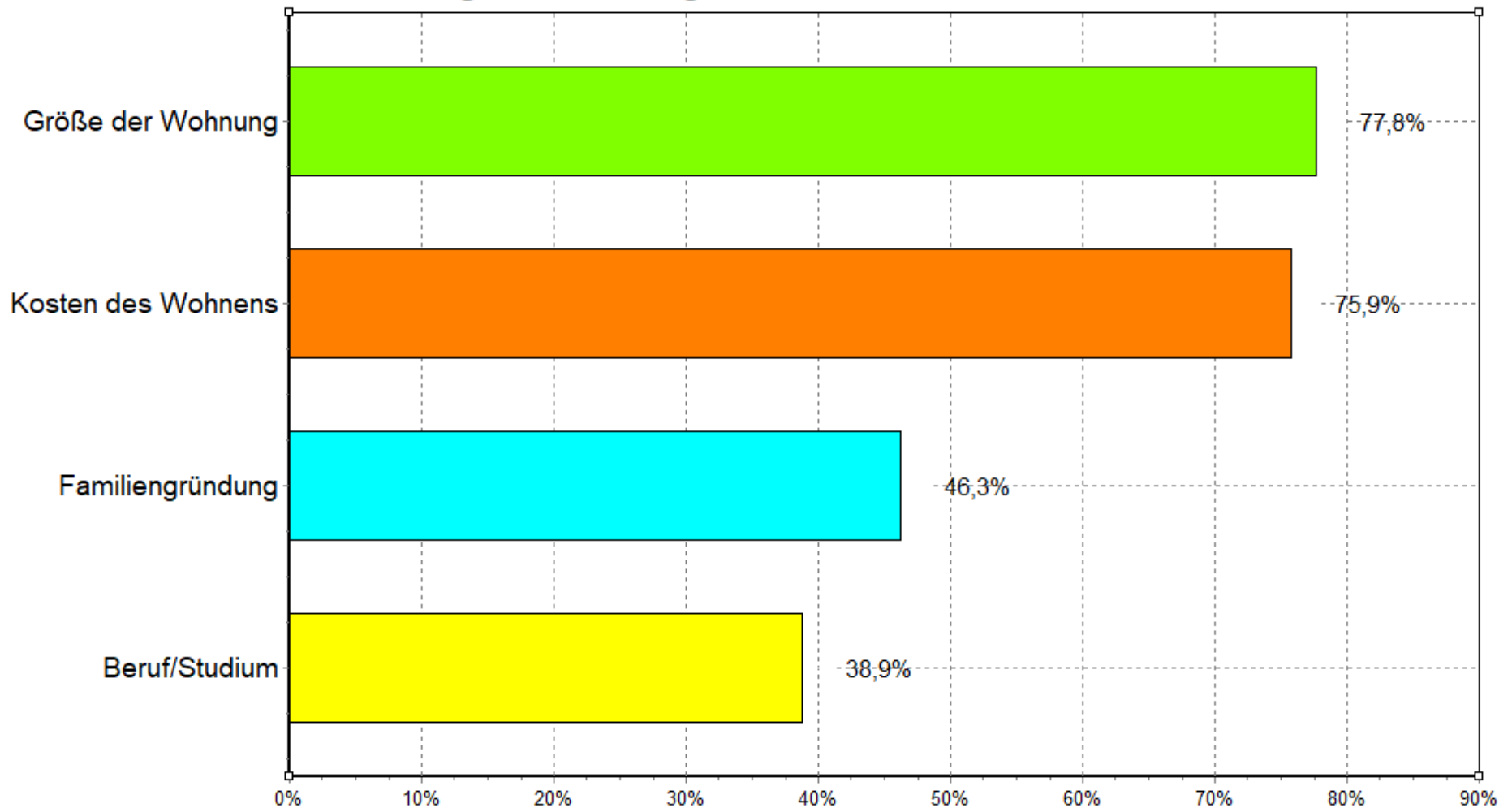
Anteile der befragten Einwohner in Laufen, die einen Auszug aus ihrer aktuellen Wohnung planen



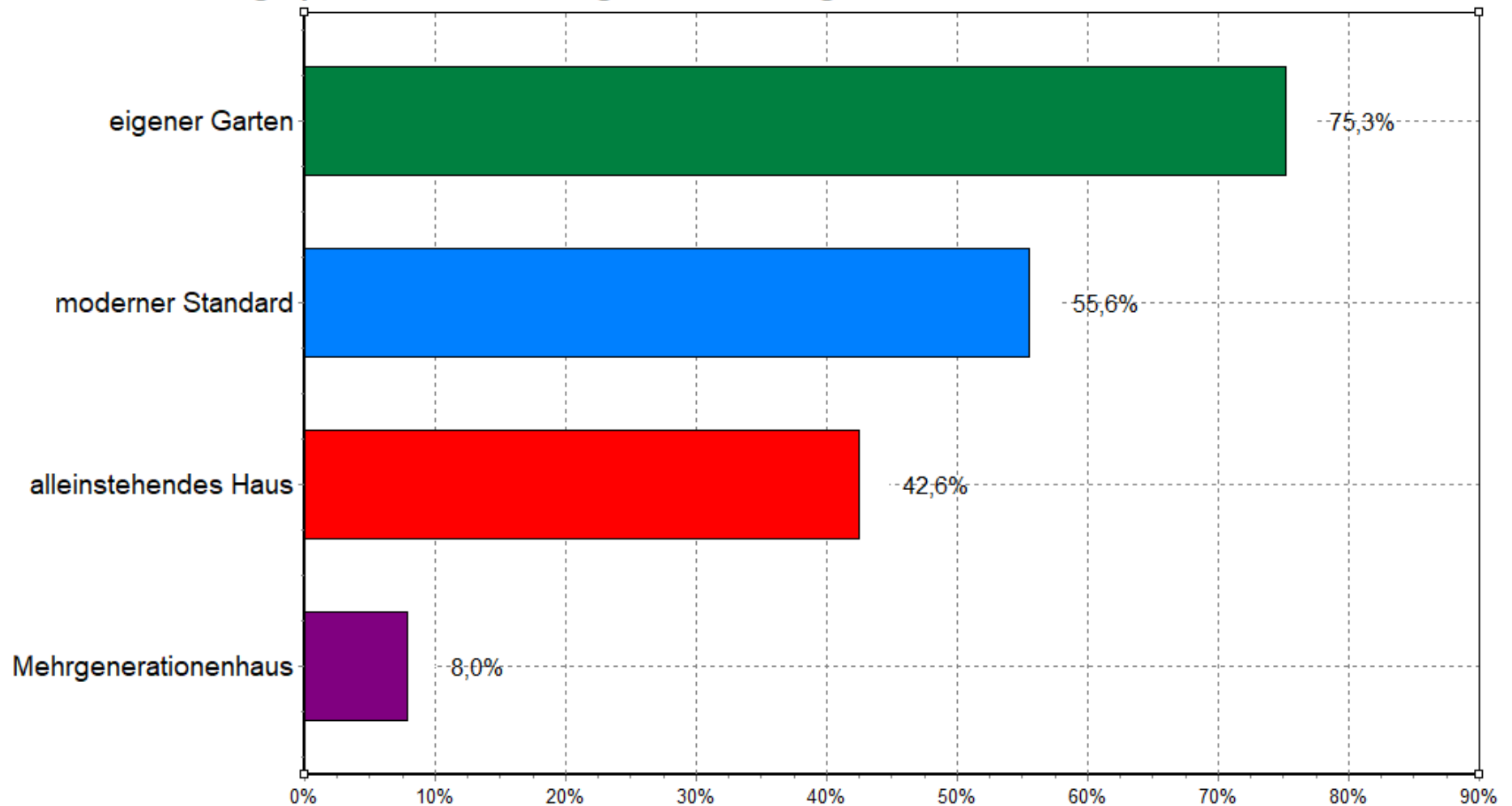
Anteile der befragten Einwohner in Laufen, die einen Auszug aus ihrer aktuellen Wohnung planen



Gründe für den geplanten Auszug aus der aktuellen Wohnung der befragten Einwohner in Laufen



Gewünschte Eigenschaften der künftigen Wohnung nach dem geplanten Auszug der befragten Einwohner in Laufen



Analysen zum drohenden Seniorenleerstand

Eckdaten

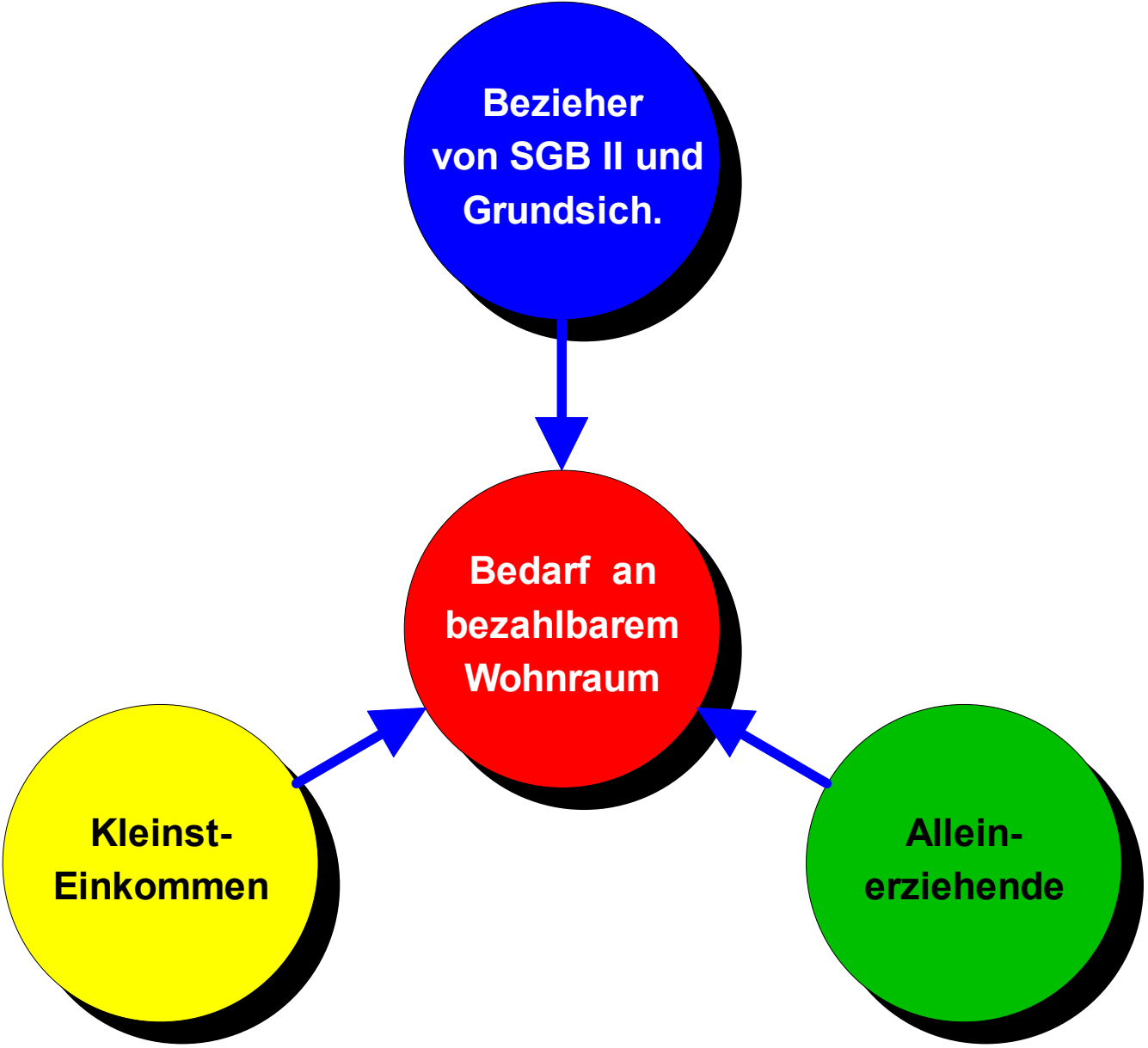
- Nur bereits faktisch alleinlebende Senioren von über 75 Jahren (insgesamt 270)
- Aufteilung in 3 Stufen: rot für 85-j. und älter, gelb für 80- bis unter 85-j., grün für 75- bis unter 80-j.
- Ohne offensichtliche Heime (Dr.-Einhauser-Straße 3 und Pflegerbreiten 22)

Differenzierungen

- Aufteilung nach Art der Wohnung
(Einfamilienhaus oder vergleichbares sowie Mehrfamilienhaus)
- Aufteilung nach Geschlecht
- Aufteilung nach Staatsbürgerschaft
- Informationen über die Dauer des Wohnens
in Laufen sowie in der aktuellen Wohnung

Stufe	Einzelhaus	MehrFamHaus	Nebenwohnung	Gesamtergebnis
rot	34	49	3	86
gelb	26	64	4	94
grün	17	69	4	90
Gesamt	77	182	11	270

Analysen zum Bedarf am bezahlbaren Wohnen

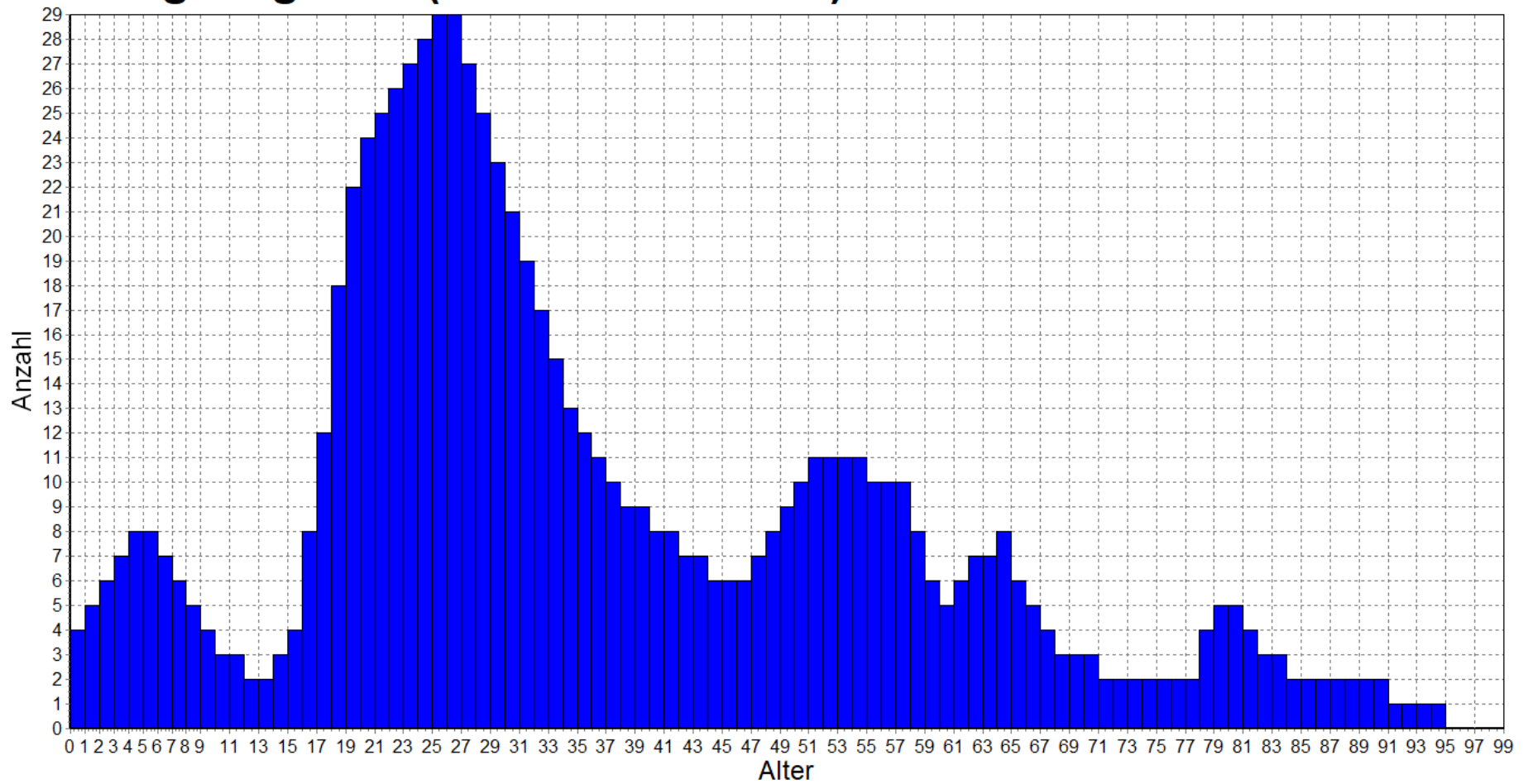


Bedarf am bezahlbaren Wohnen

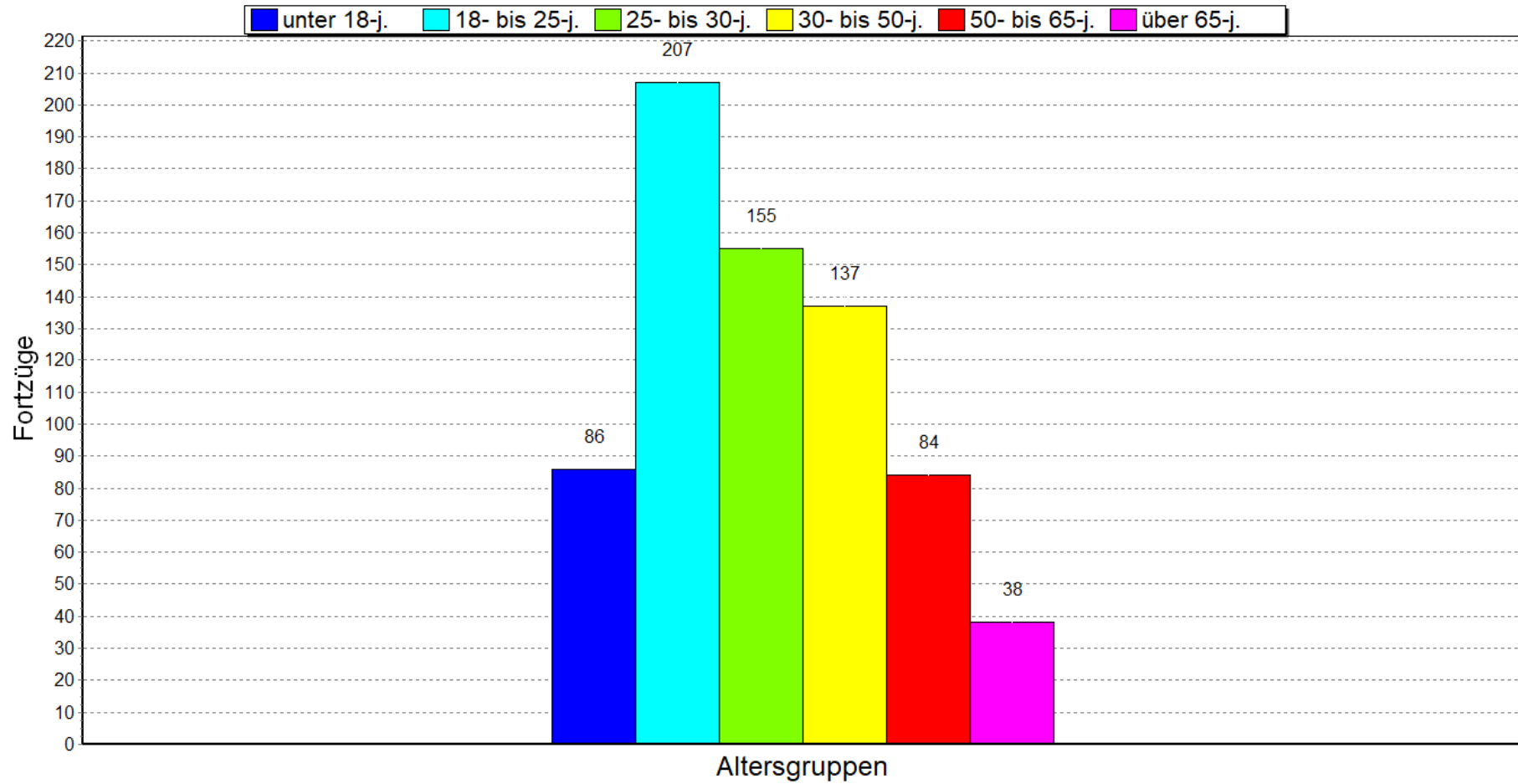
- Da die analysierten Personengruppen und Haushalte bereits in der Stadt Laufen wohnen (und damit aktuell kaum einen zusätzlichen Wohnungsbedarf haben), sind die künftigen zusätzlichen Bedarfslagen von Interesse, v.a. absehbare Veränderungen in einem Zeitraum der kommenden 5 Jahre (von Einwohnern die z.B. durch Arbeitslosigkeit oder Trennung in zunehmend prekäre Lebenslagen geraten).
- Zusammen mit einem Teil der zuwandernden Gruppen resultiert in den nächsten 5 Jahren ein zusätzlicher Bedarf an bezahlbarem Wohnraum in Höhe von insgesamt 62 Wohnungen im Segment des bezahlbaren Wohnens.
- Dies entspricht einem Anteil von ca. 21% am gesamten zusätzlichen Bedarf an Wohnungen (293) in den kommenden 5 Jahren in Laufen.

Zuzugs- und Fortzugsanalyse

Altersstruktur (Altersaufbau) der in den letzten 2 Jahren Zugezogenen (und Gebliebenen) in Laufen am 19.08.2021



Fortzüge nach Altersgruppen in der Stadt Laufen 2020 bis 2022



Gruppe	In 2 Jahren Zugez.	Anteil an Zugezog.	Gesamtbevölkerung	Anteil an Gesamt
Deutsche	444	50,8%	5.184	70,5%
Österreicher	179	20,5%	1.218	16,6%
EU-Osteuropäer	108	12,4%	333	4,5%
Sonst. Osteuropäer	39	4,5%	99	1,3%
Fluchthintergrund	51	5,8%	152	2,1%
Spätaussiedler	2	0,2%	73	1,0%
Zweitstaatler	20	2,3%	110	1,5%
Sonst. Ausländer	31	3,5%	183	2,5%
Insgesamt	874	100,0%	7.352	100,0%

Fortzüge nach Herkunft

- Zu annähernd 85% Deutsche
- Ca. 10% Österreicher
- Alle anderen Gruppen jeweils unter 2%

Soziodemographische Folgen einer Flüchtlingseinrichtung

Sozialräumlicher Belastungsindex (Fluktuation, Ausländeranteil, Alleinerziehende)

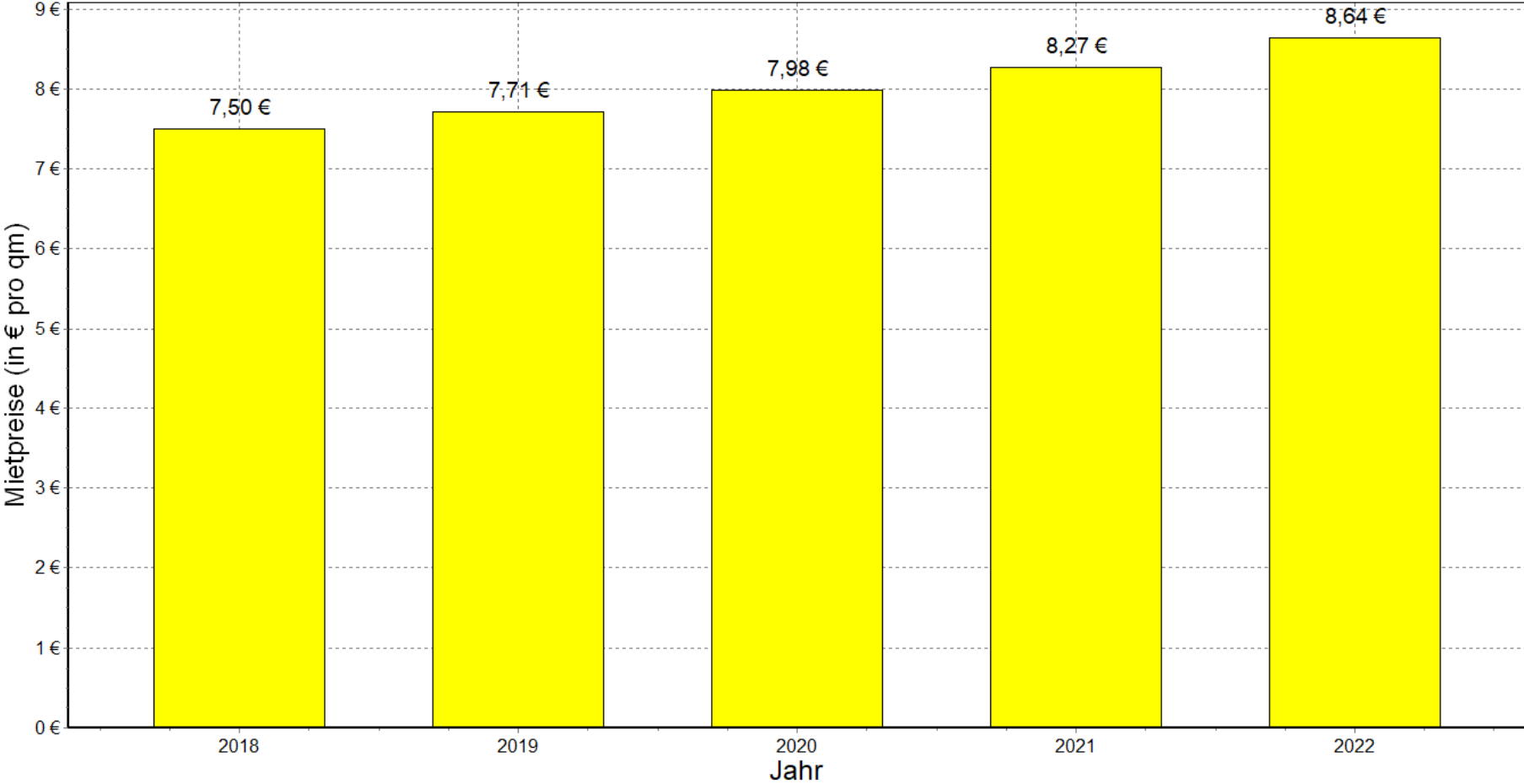
Cluster	Index
Altstadt	35,18
Freilassinger Straße	33,93
Lebenauerstraße	32,70
Haunspergerstraße	43,48
Breslauer Straße	31,81
Bahnhofstraße	35,45
Tittmoninger Straße	36,12
Cluster gesamt	34,64
Einzugsgebiet der geplanten Flüchtlingseinrichtung	10,52
Laufen gesamt	13,66

Soziodemographische Folgen einer Flüchtlingseinrichtung in der Seethalerstraße

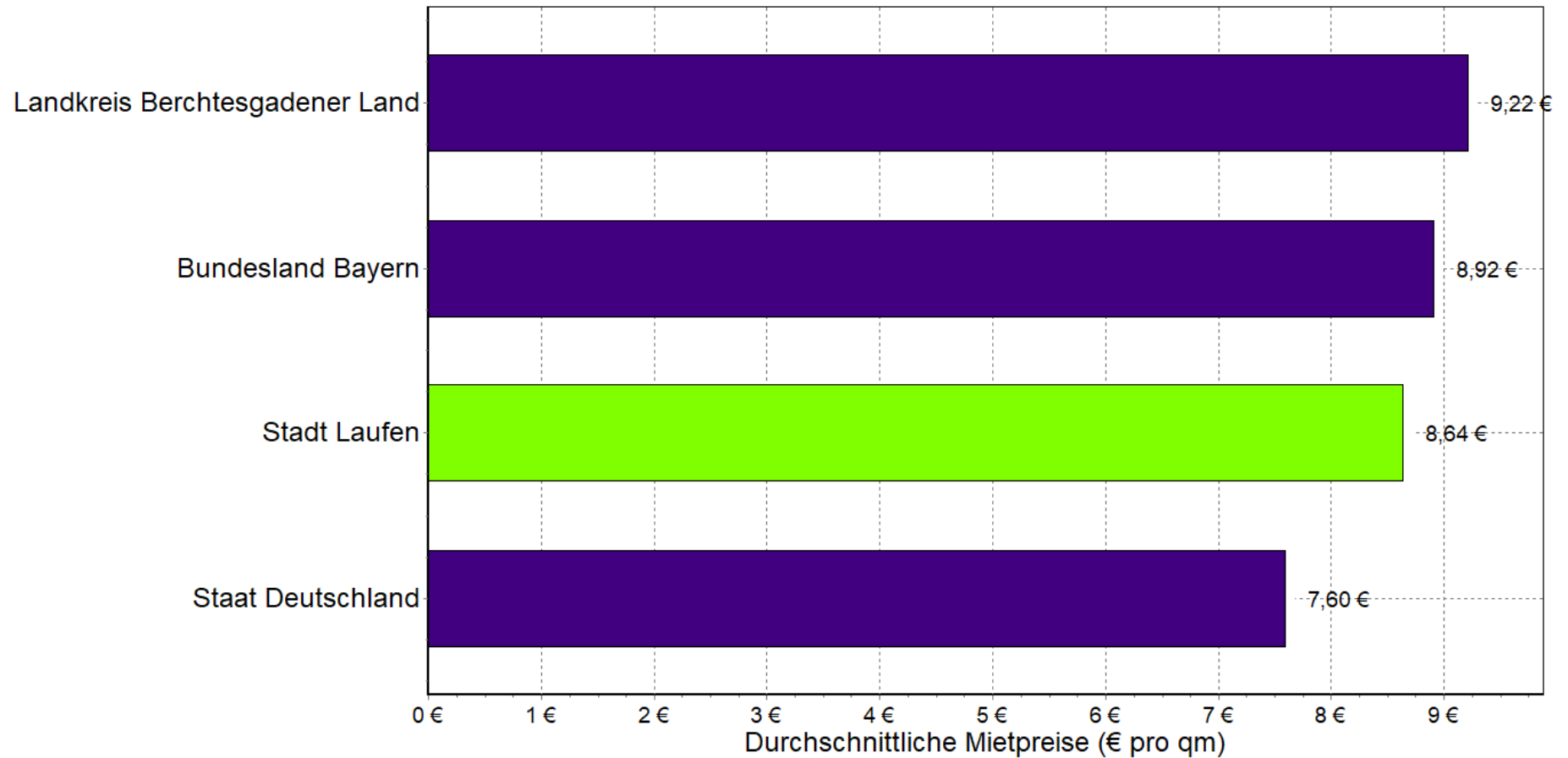
- Die aktuelle soziodemographische Struktur der näheren Umgebung der geplanten Einrichtung hat keine signifikant gefährdeten Ausprägungen bei den Tendenzen zur Segregation (im Vergleich zu Laufen insgesamt)
- Somit sind im geplanten Maßstab bei Realisierung der Einrichtung (mit bis zu 80 Personen) keine zusätzlichen Tendenzen zur Segregation in der näheren Umgebung zu erwarten.

Mieten und Immobilienpreise

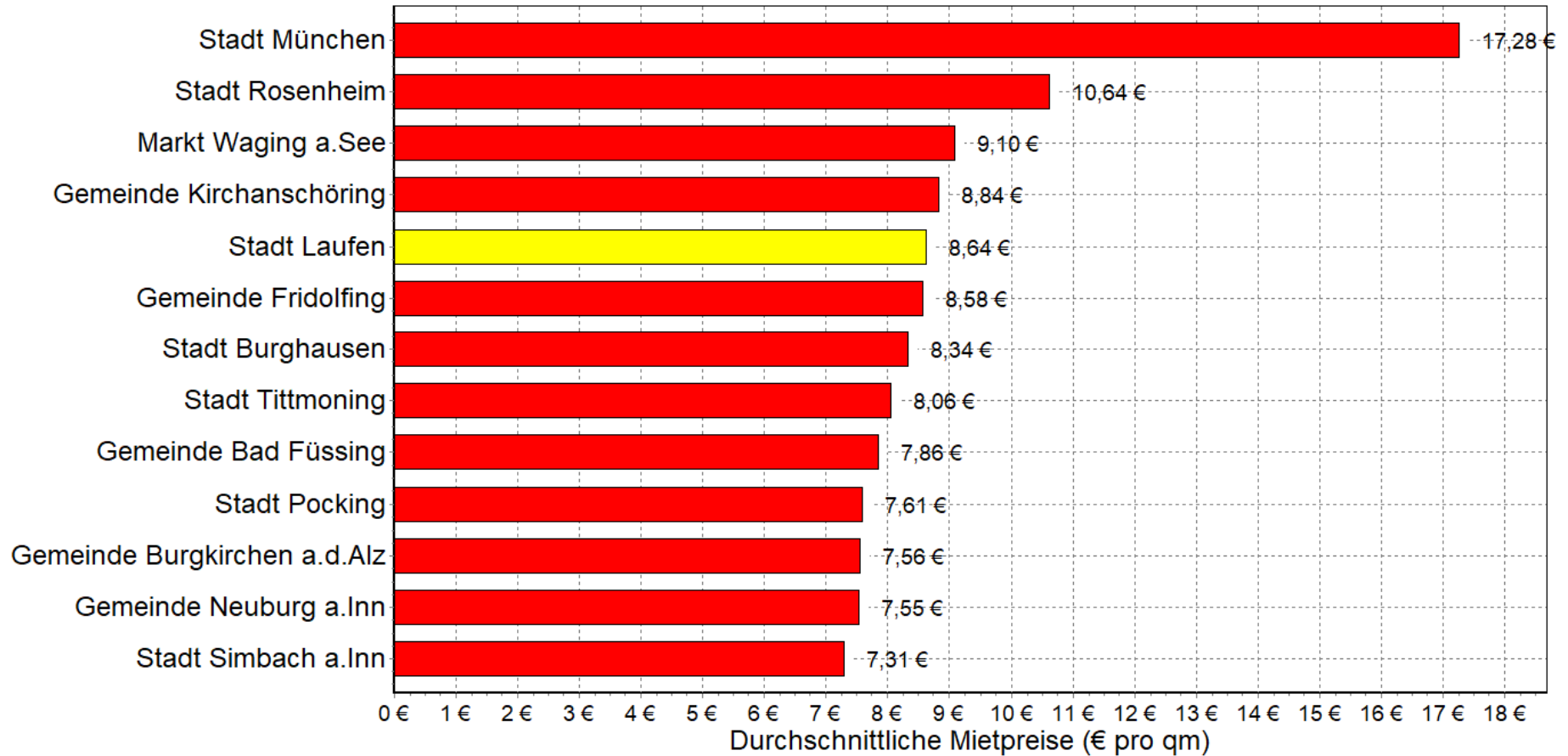
Mietpreise (in € pro qm) in der Stadt Laufen 2018 bis 2022



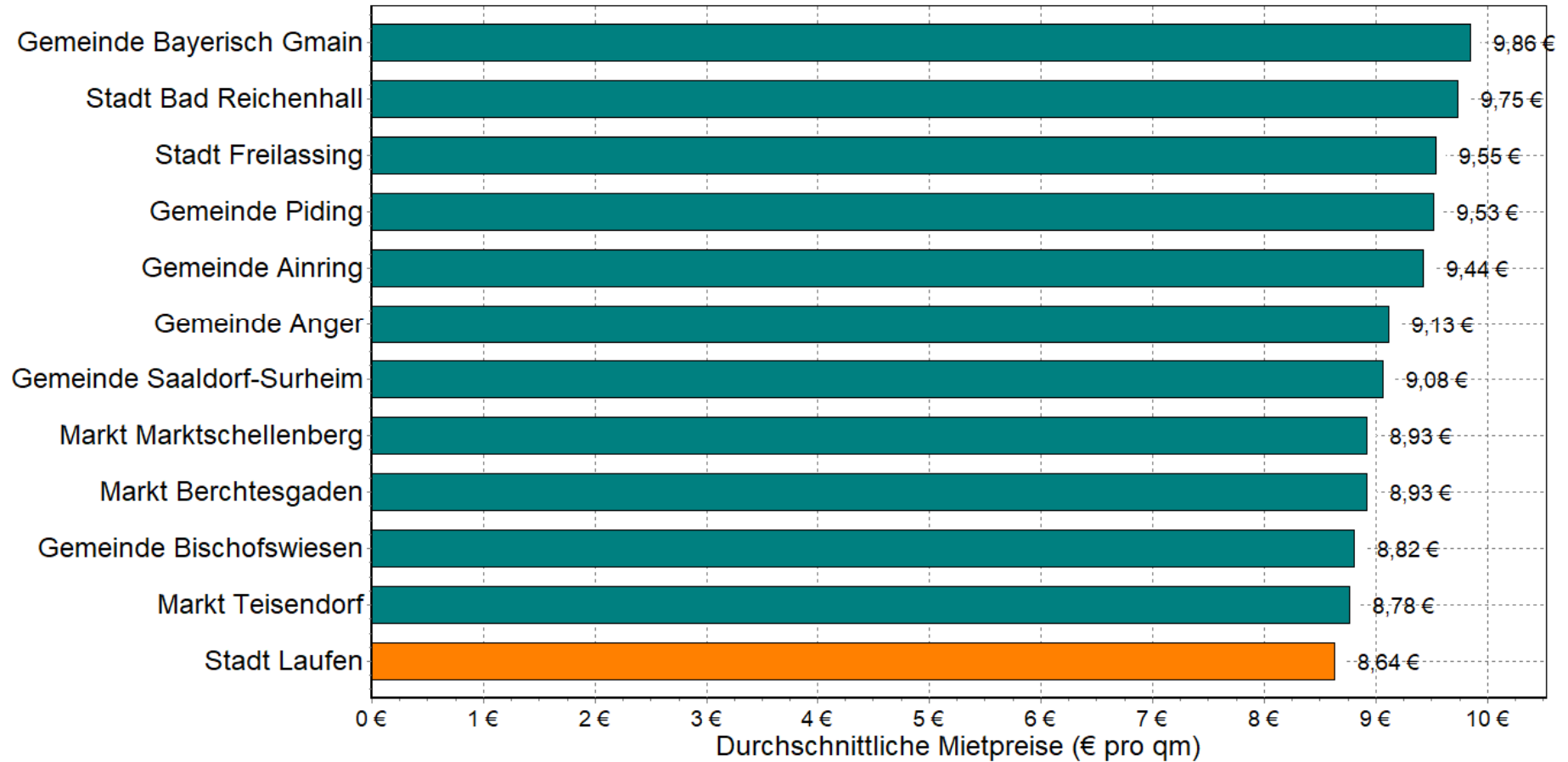
Vergleich: Mietpreise (in € pro qm) in der Stadt Laufen und in Vergleichsgebieten im Jahr 2022



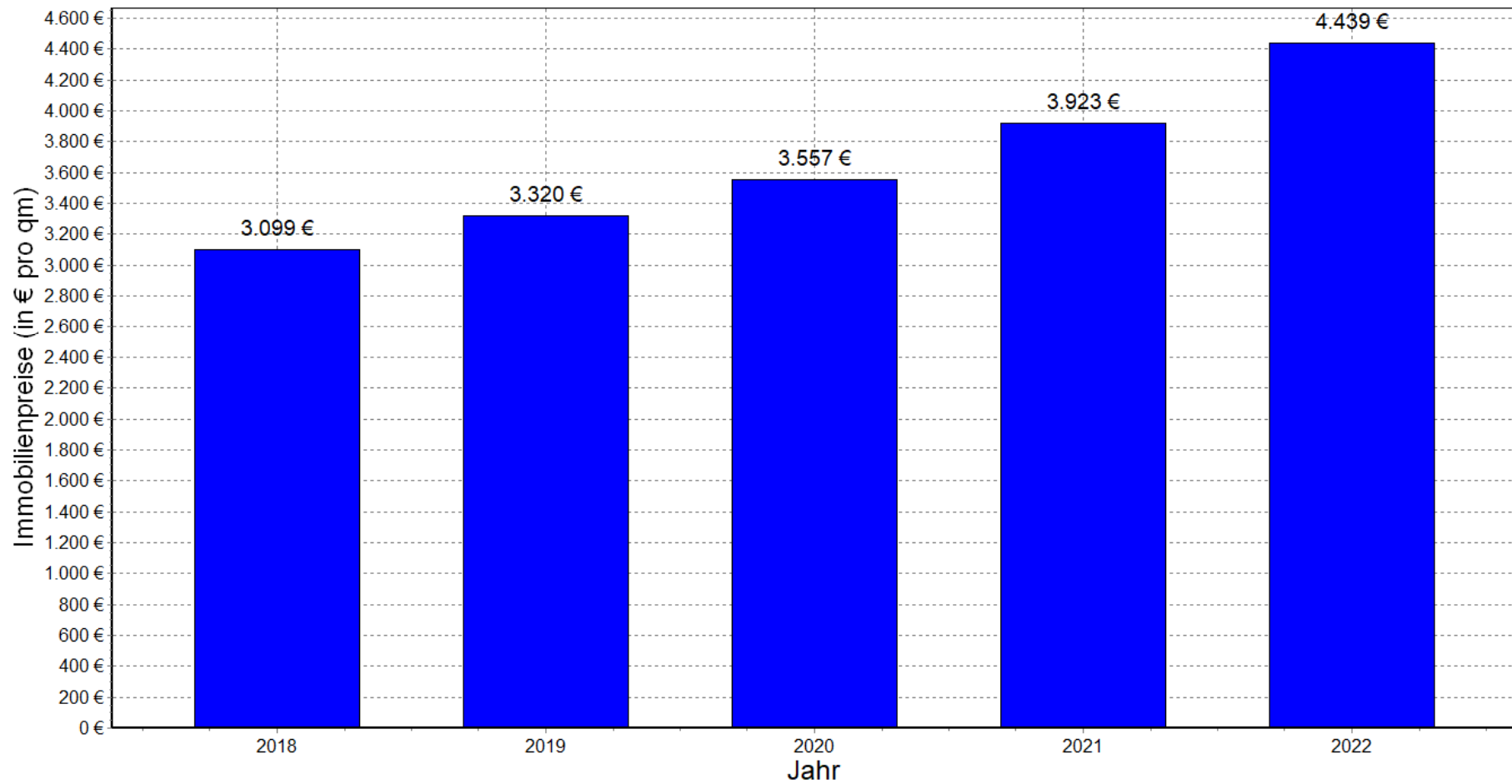
Vergleich: Mietpreise (in € pro qm) in der Stadt Laufen und in Vergleichsgemeinden im Jahr 2022



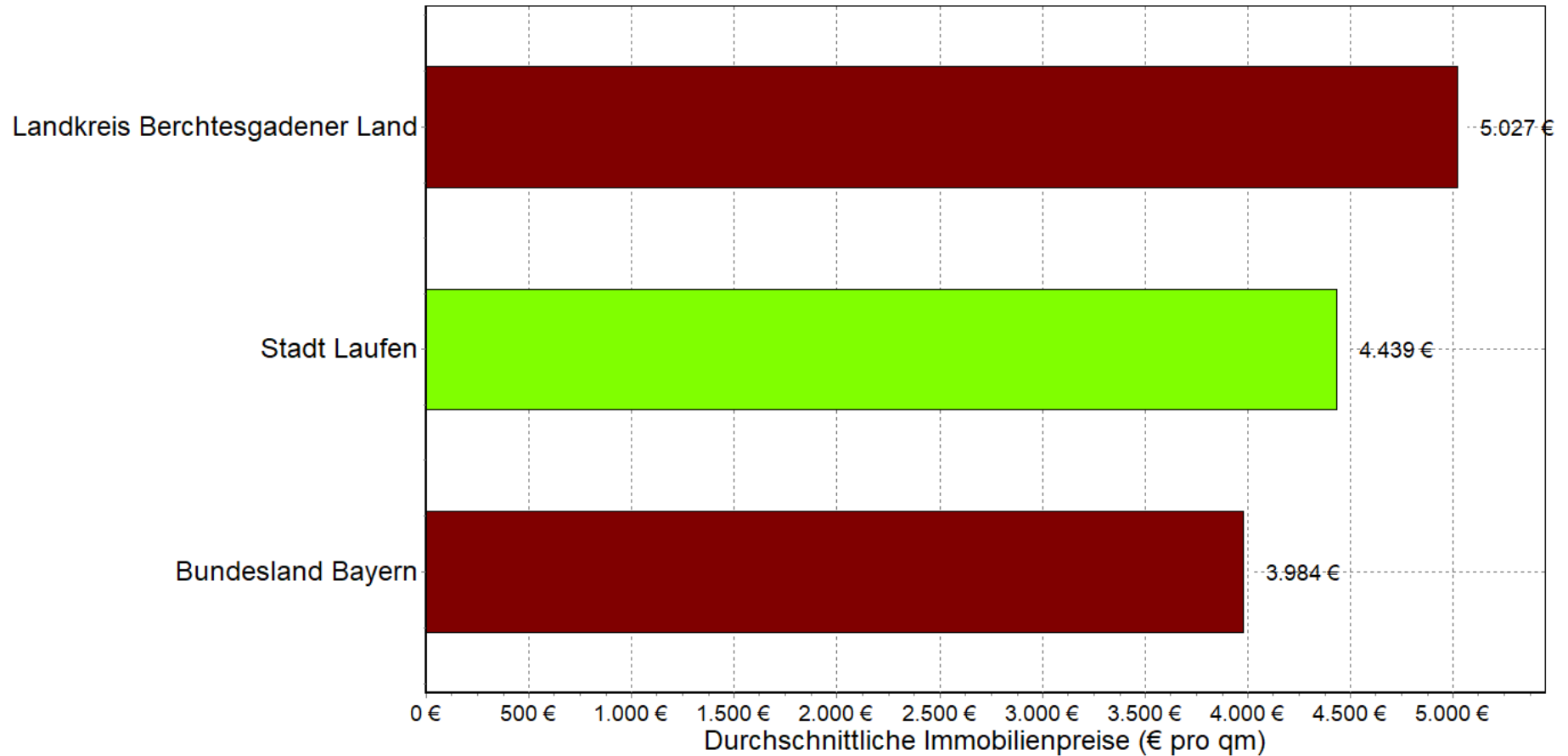
Vergleich: Mietpreise (in € pro qm) in der Stadt Laufen und Gemeinden im Landkreis im Jahr 2022



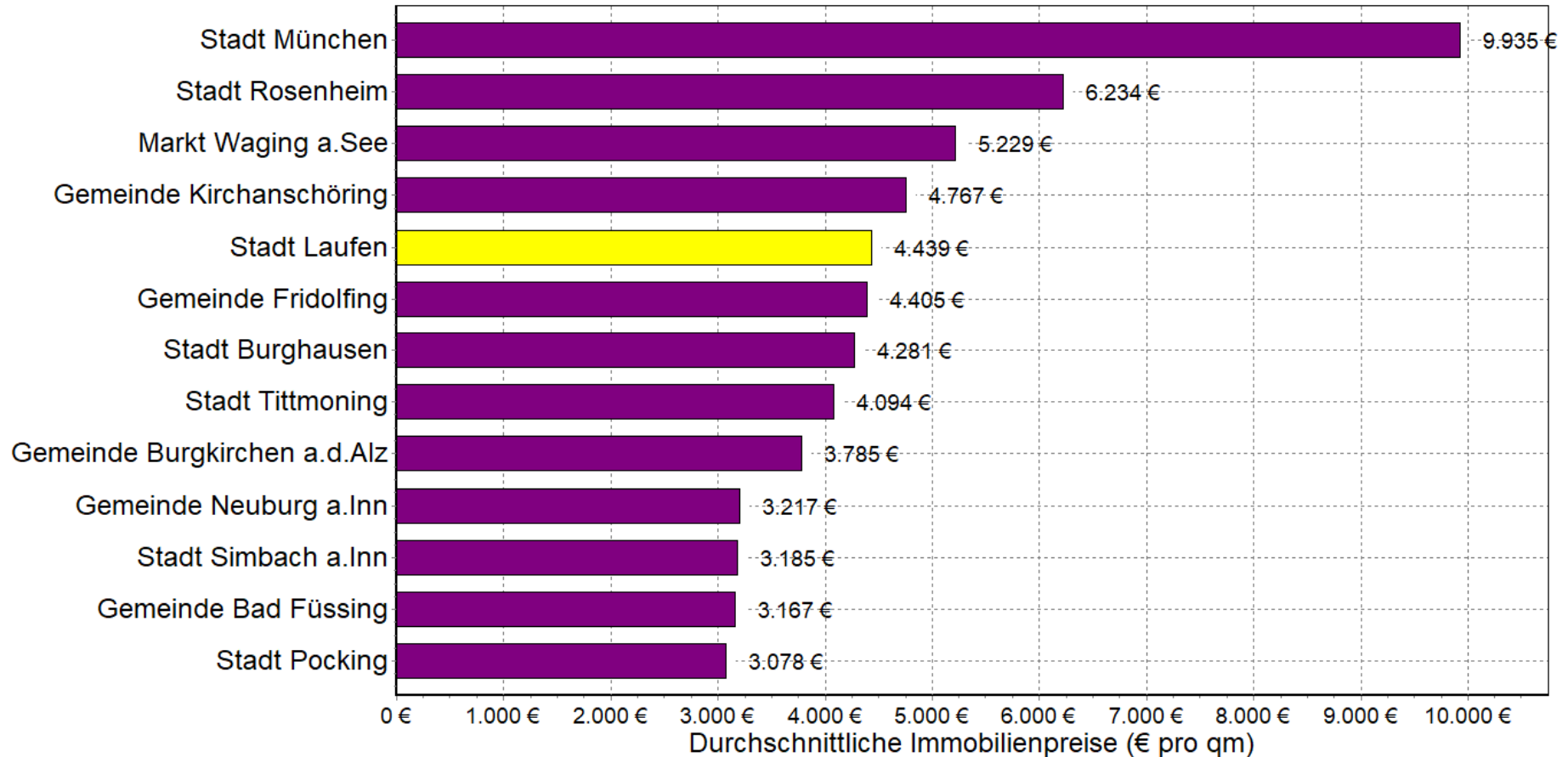
Immobilienpreise (in € pro qm) in der Stadt Laufen 2018 bis 2022



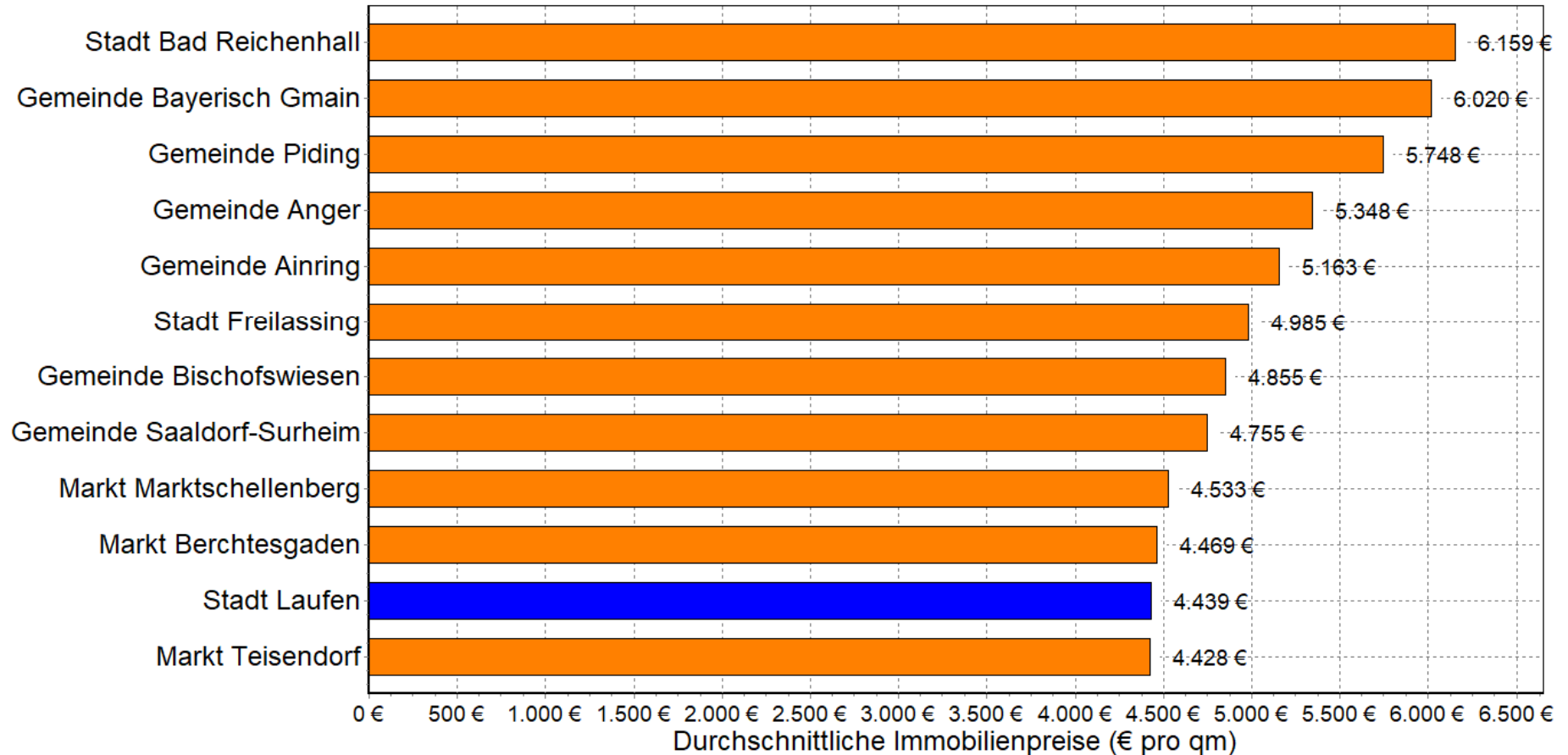
Vergleich: Immobilienpreise (in € pro qm) in der Stadt Laufen und in Vergleichsgebieten im Jahr 2022



Vergleich: Immobilienpreise (in € pro qm) in der Stadt Laufen und in Vergleichsgemeinden im Jahr 2022

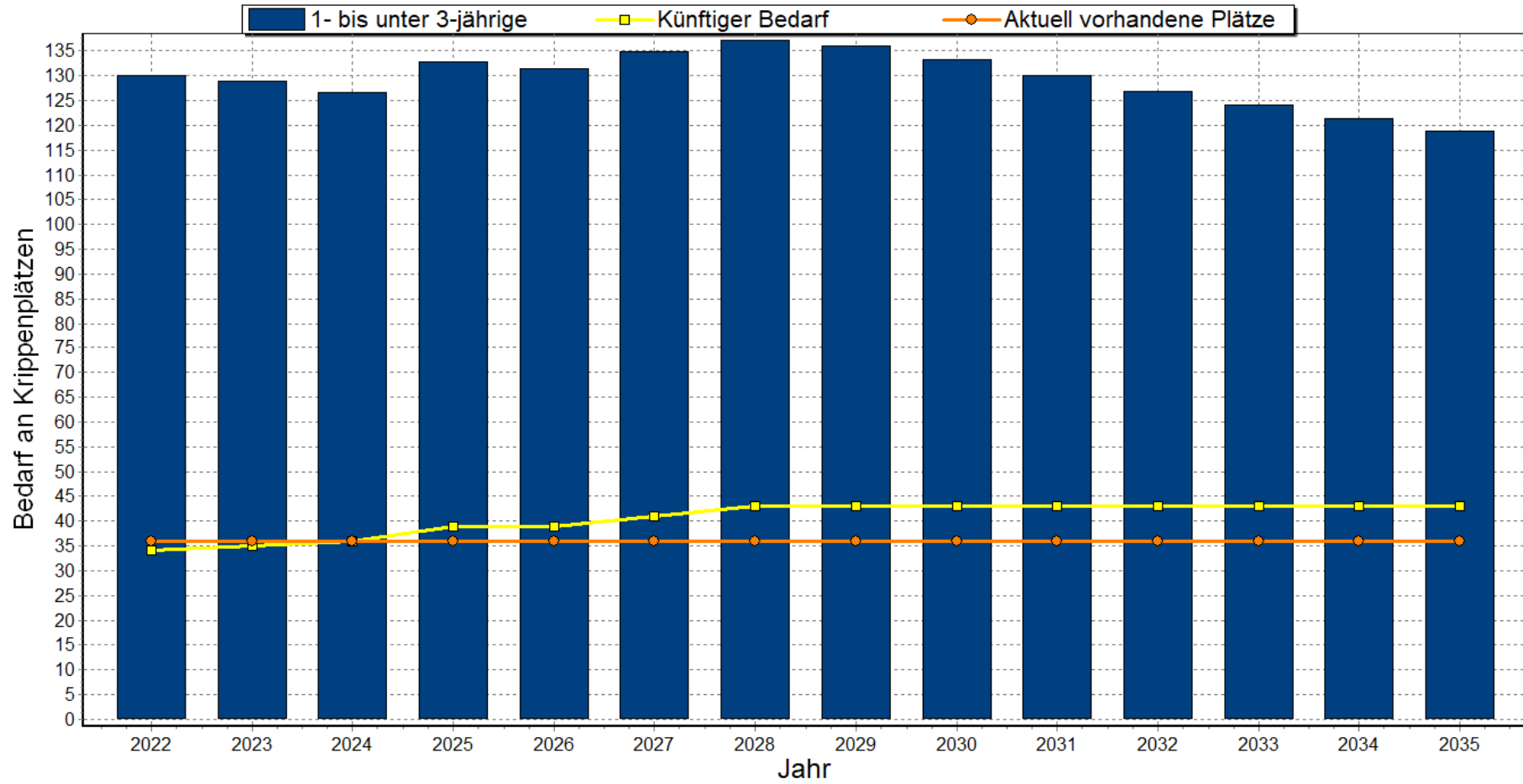


Vergleich: Immobilienpreise (in € pro qm) in der Stadt Laufen und Gemeinden im Landkreis im Jahr 2022



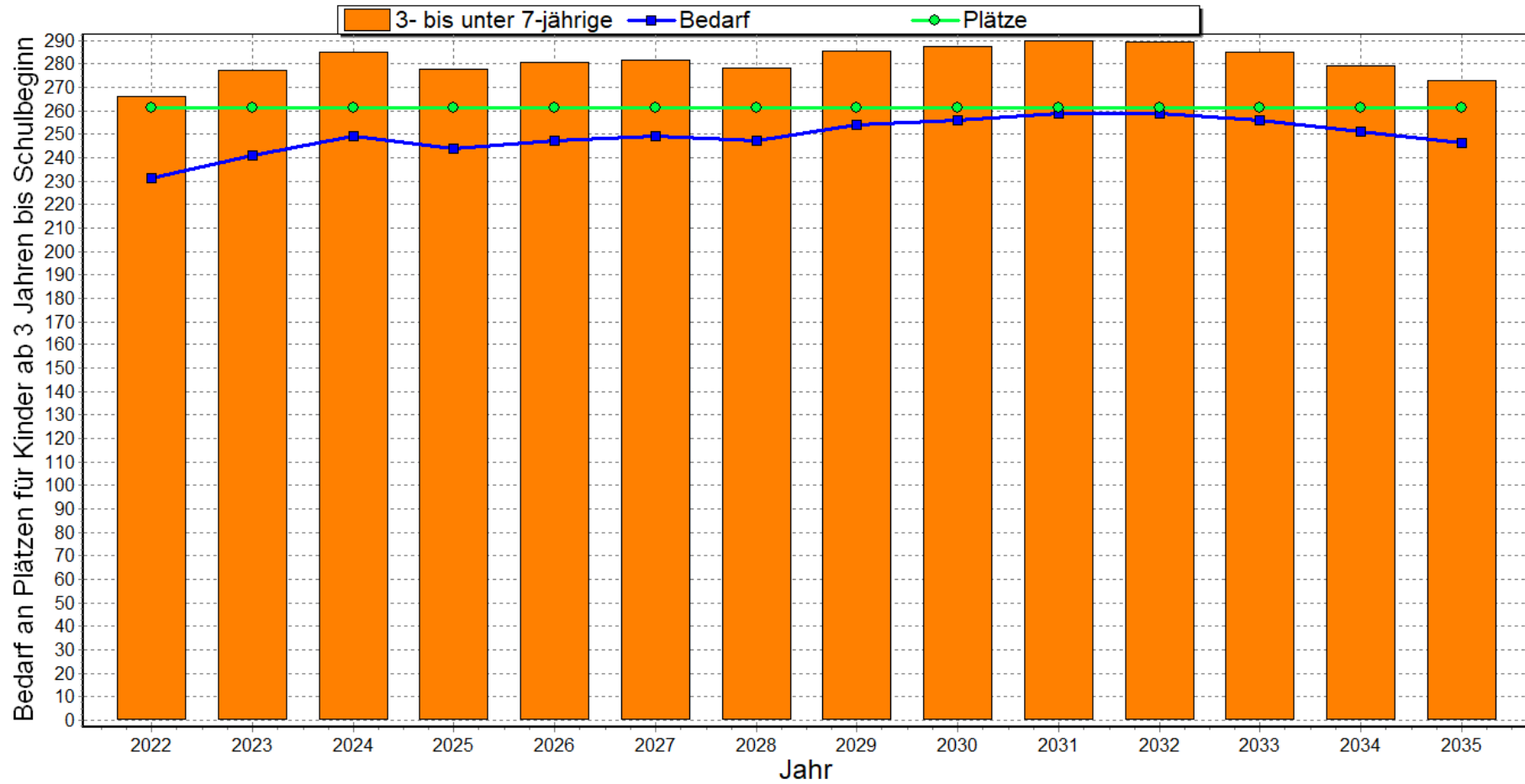
Kindertagesstättenplanung

Bedarf an Krippenplätzen in Laufen 2022 bis 2035



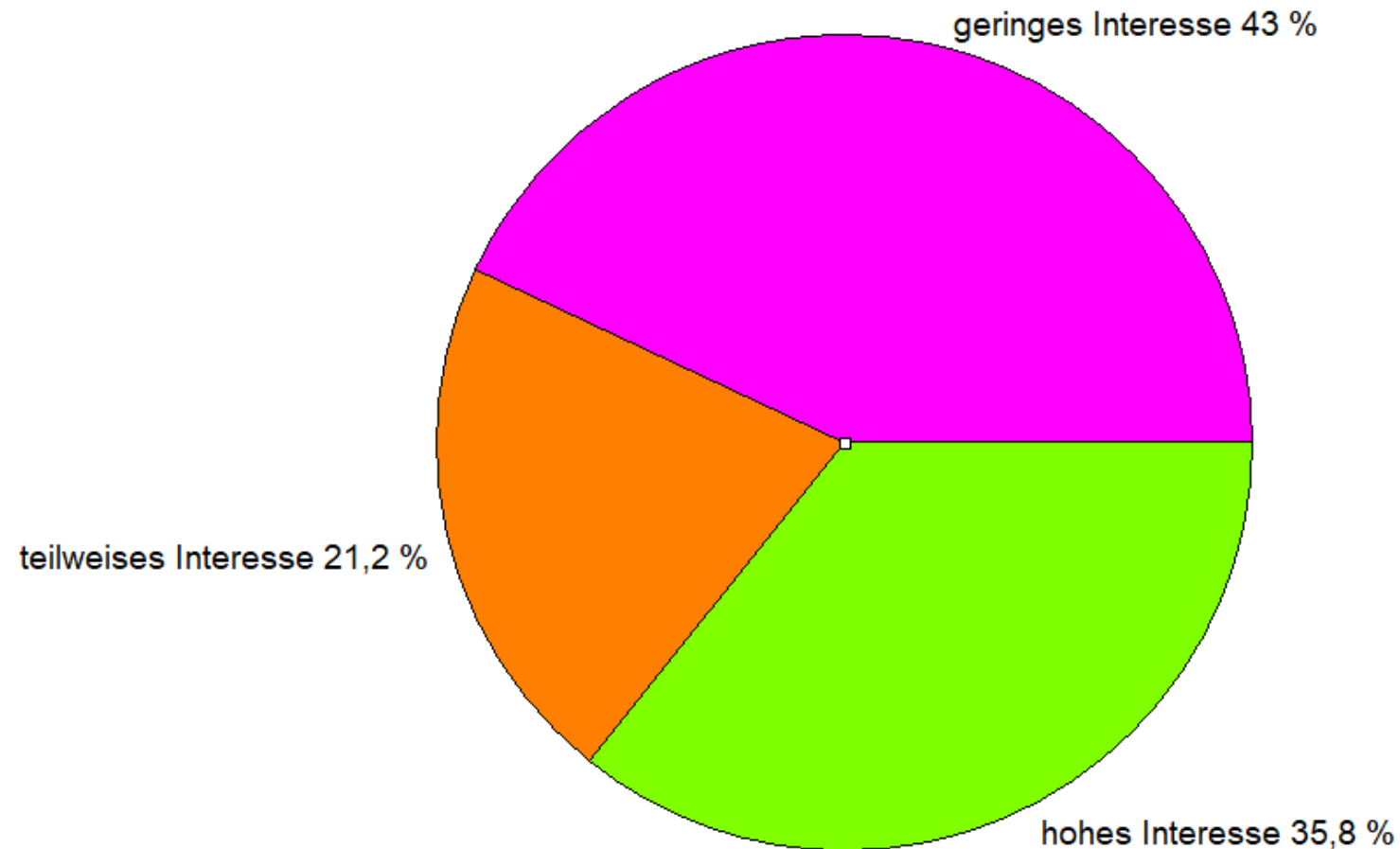
Jahr	1- bis unter 3-jährige	Bedarf	Quote
2022	130	34	26,2%
2023	129	35	27,2%
2024	127	36	28,4%
2025	133	39	29,4%
2026	131	39	29,7%
2027	135	41	30,4%
2028	137	43	31,4%
2029	136	43	31,6%
2030	133	43	32,3%
2031	130	43	33,1%
2032	127	43	33,9%
2033	124	43	34,7%
2034	121	43	35,4%
2035	119	43	36,1%

Bedarf an Plätzen für 3-jährige bis Schulbeginn in Laufen 2022 bis 2035

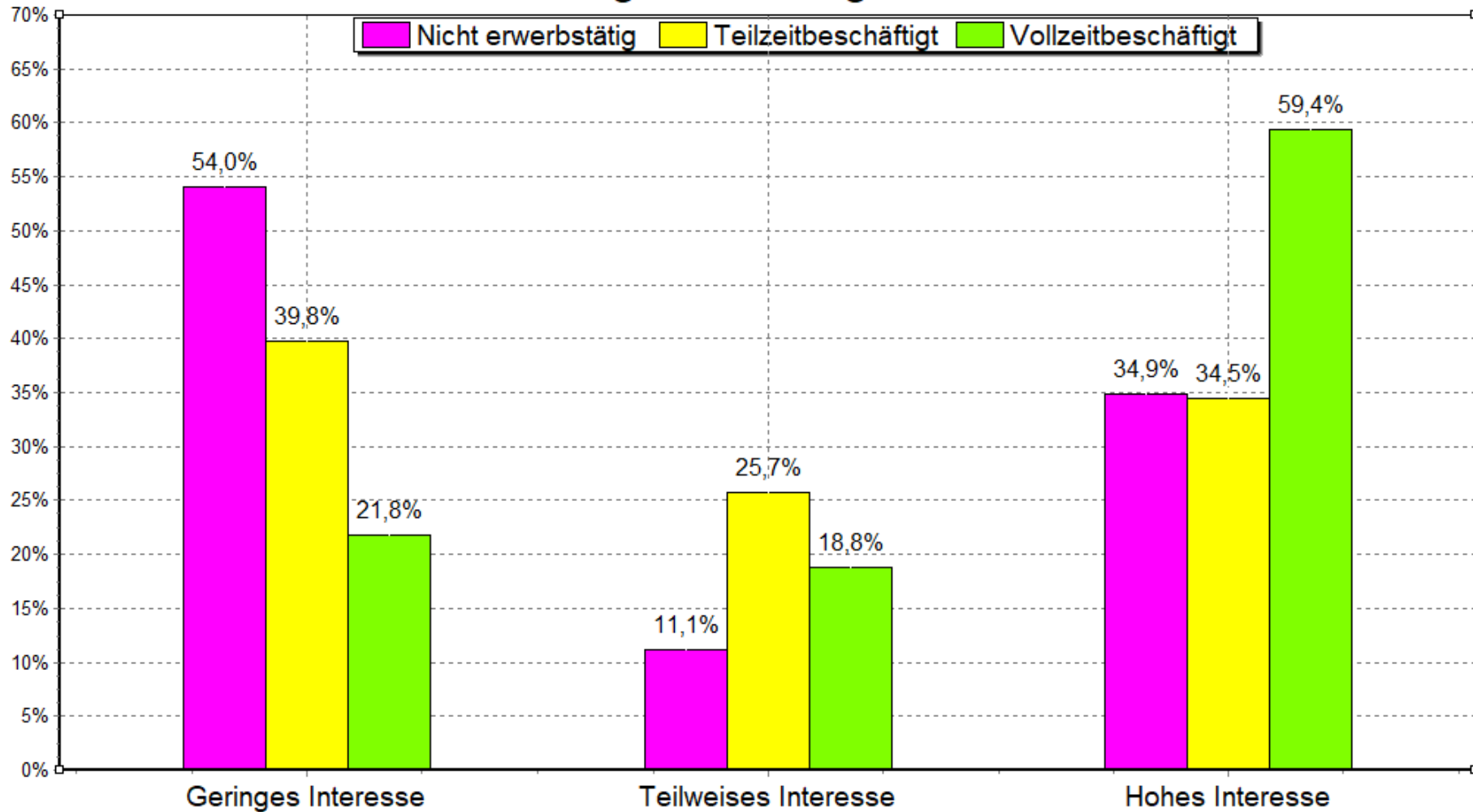


Jahr	3- bis unter 7-jährige	Bedarf	Quote
2022	266	231	86,8%
2023	277	241	87,0%
2024	285	249	87,4%
2025	278	244	87,8%
2026	281	247	88,0%
2027	282	249	88,4%
2028	278	247	88,8%
2029	286	254	88,9%
2030	287	256	89,1%
2031	290	259	89,4%
2032	289	259	89,6%
2033	285	256	89,9%
2034	279	251	90,0%
2035	273	246	90,2%

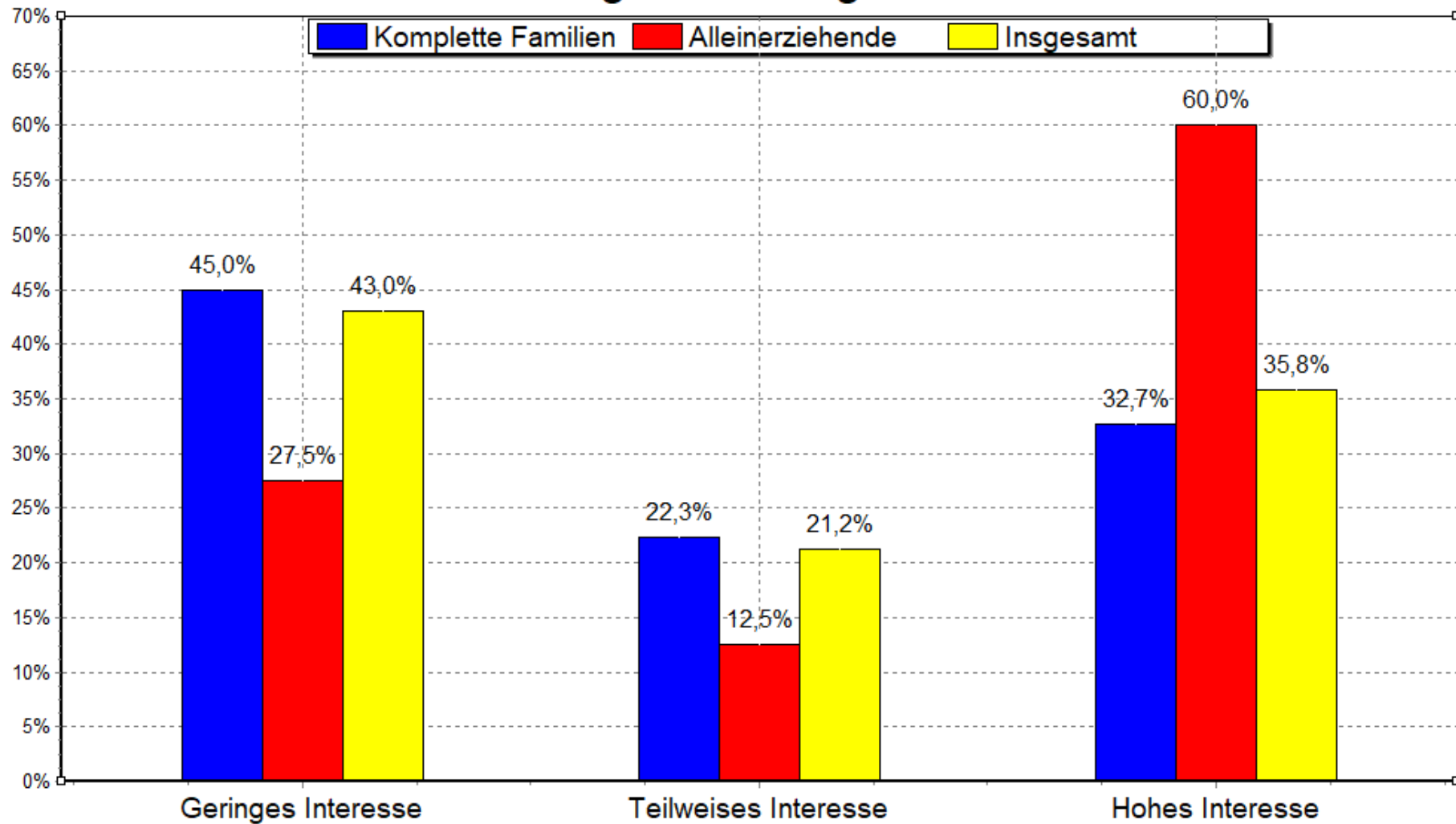
Interesse der befragten Eltern in Laufen an einer Ganztagsbetreuung für Schulkinder



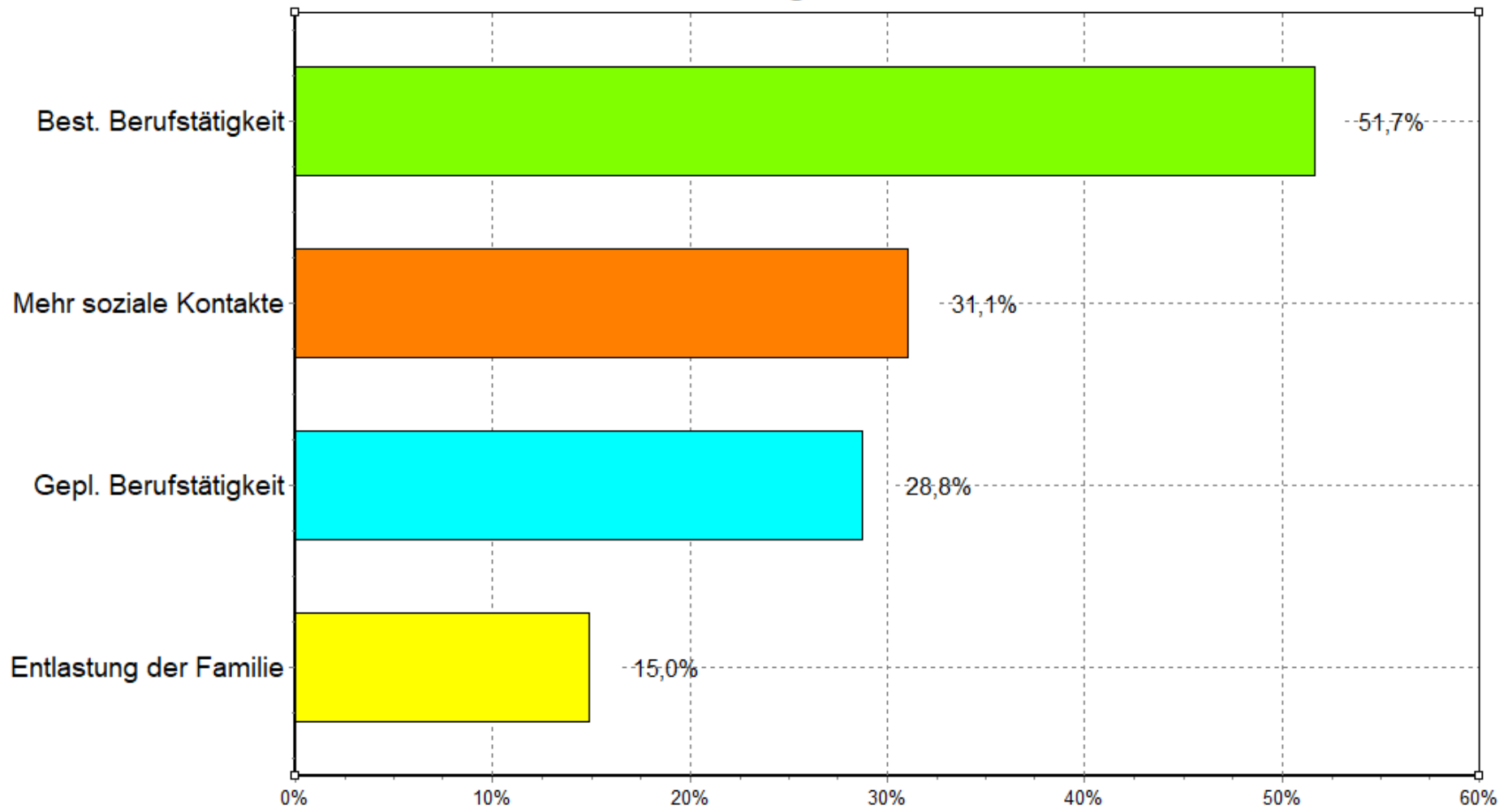
Interesse der befragten Eltern in Laufen an einer Ganztagsbetreuung für Schulkinder



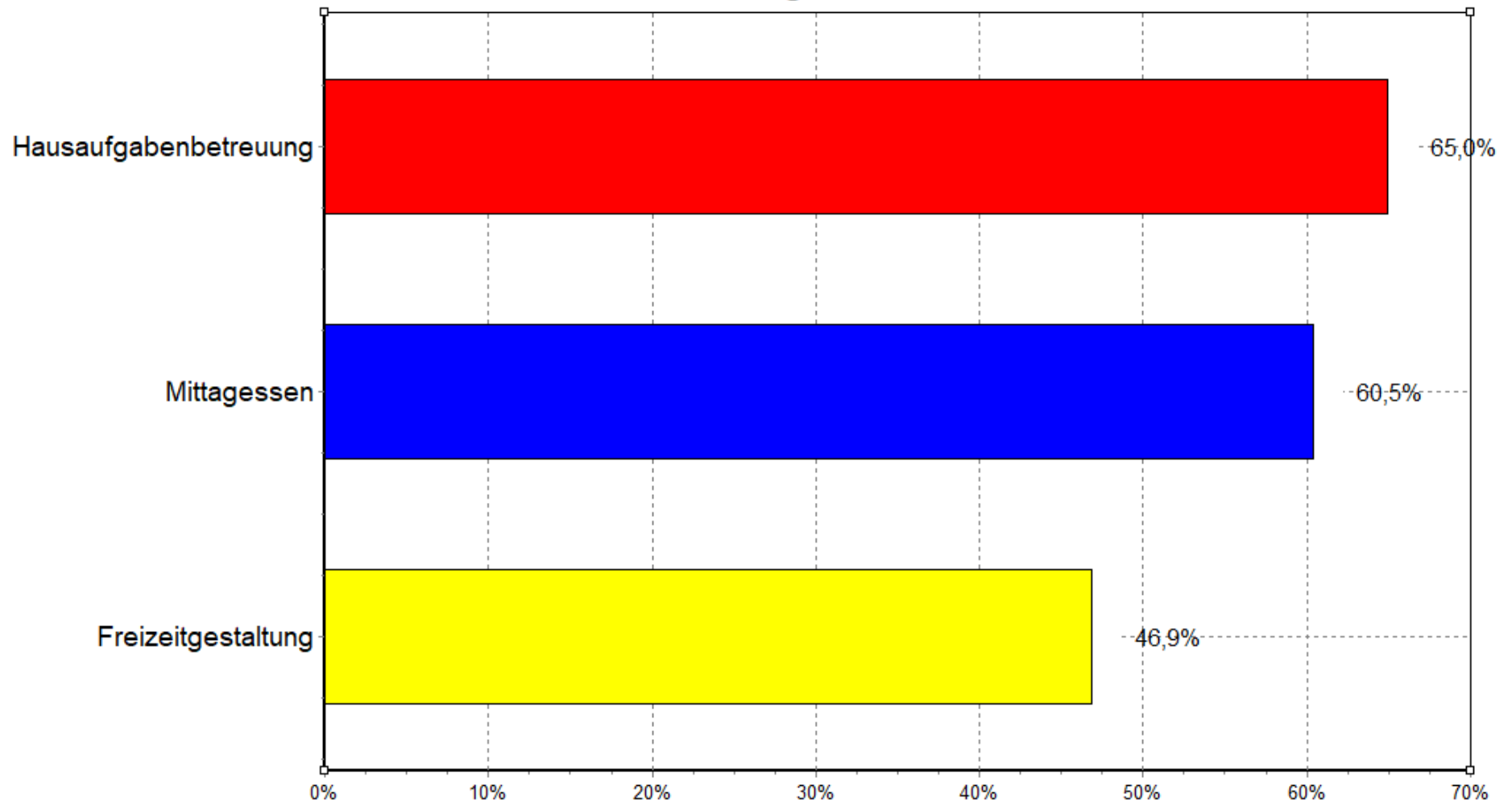
Interesse der befragten Eltern in Laufen an einer Ganztagsbetreuung für Schulkinder



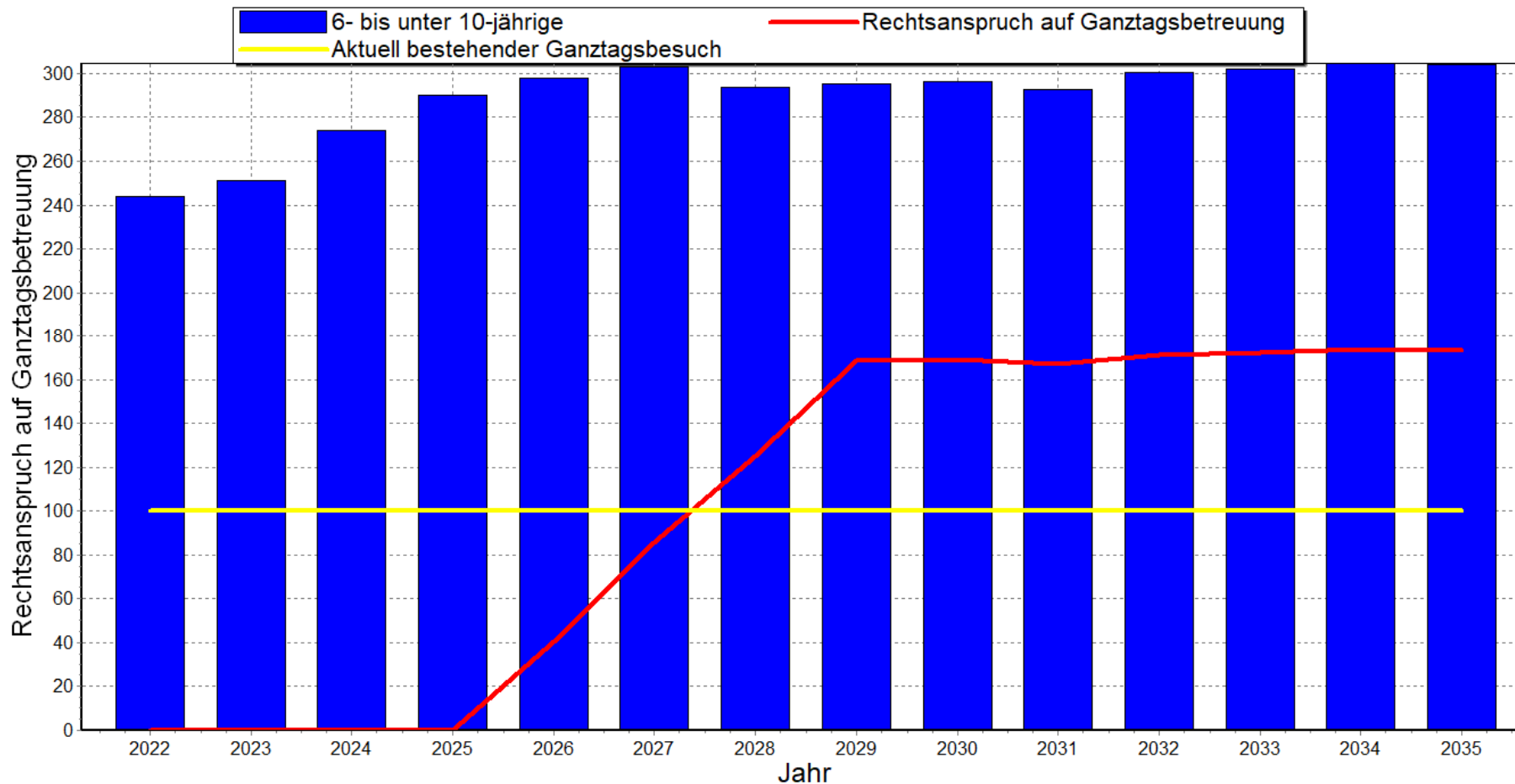
Gründe für den Wunsch einer Ganztagsbetreuung für Schulkinder der befragten Eltern in Laufen



Gewünschte Leistungen einer Ganztagsbetreuung für Schulkinder der befragten Eltern in Laufen

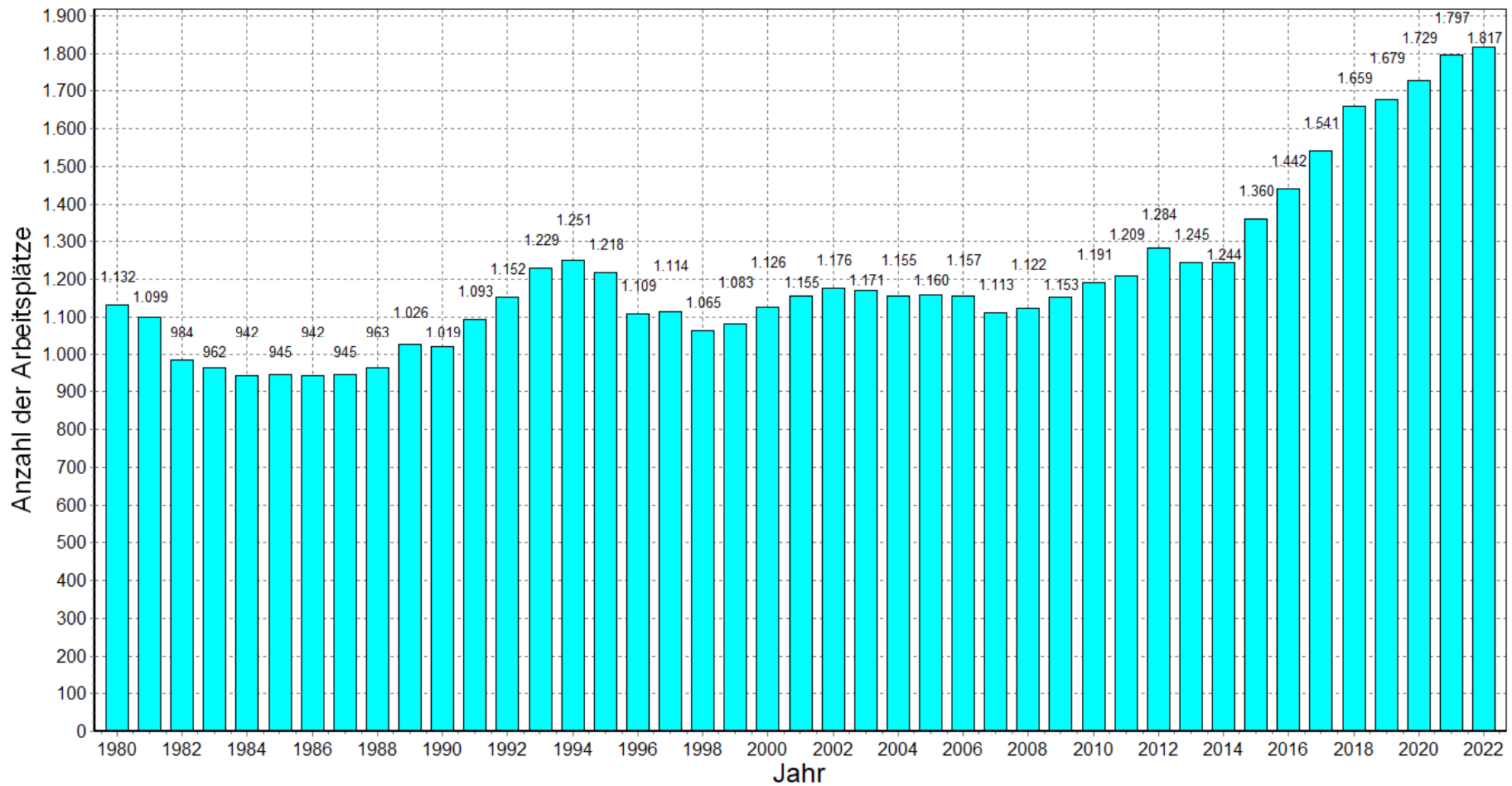


Rechtsanspruch auf Ganztagsbetreuung für Schulkinder in Laufen 2022 bis 2035

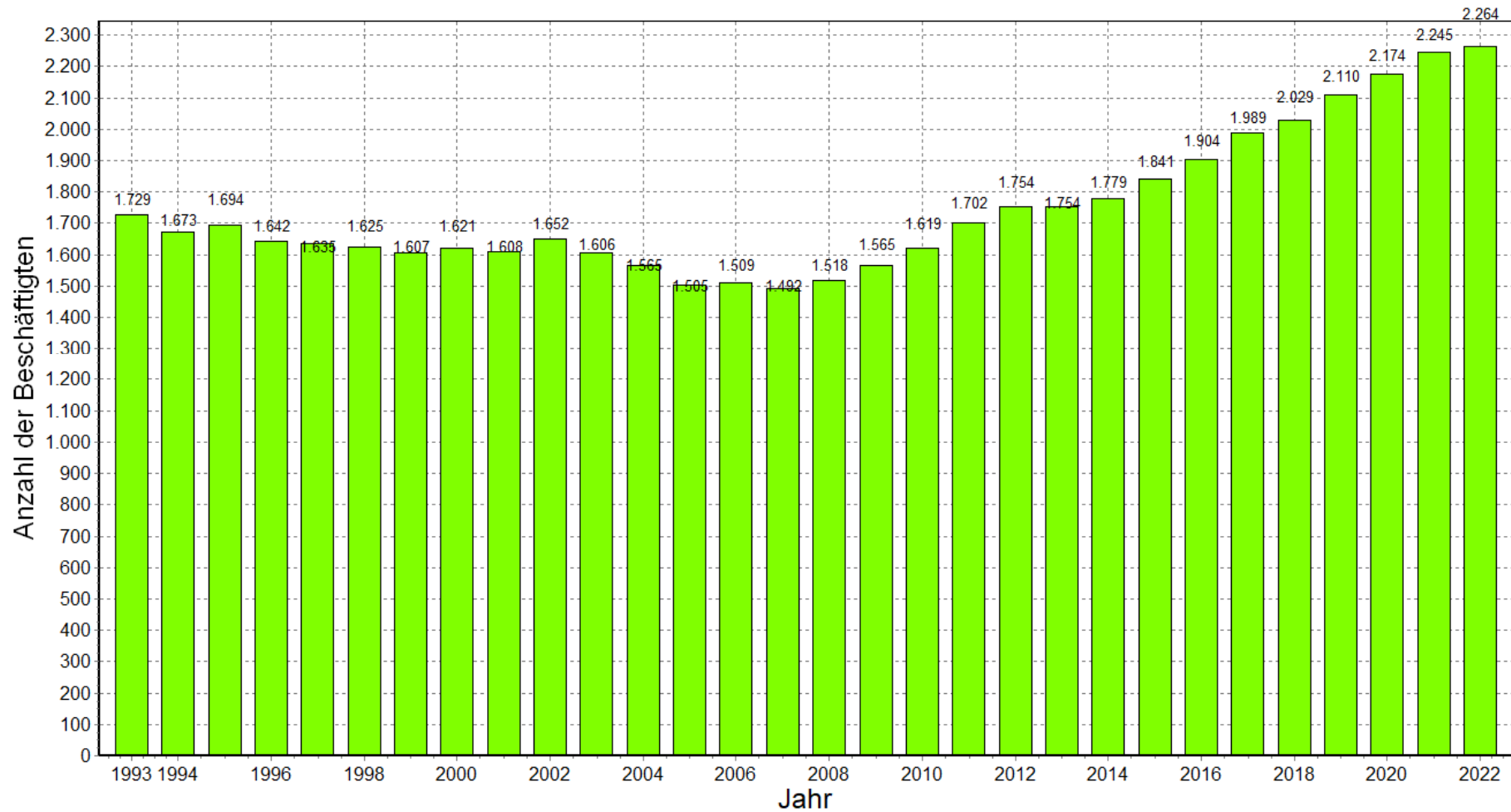


Neueste Entwicklungen auf dem Arbeitsmarkt

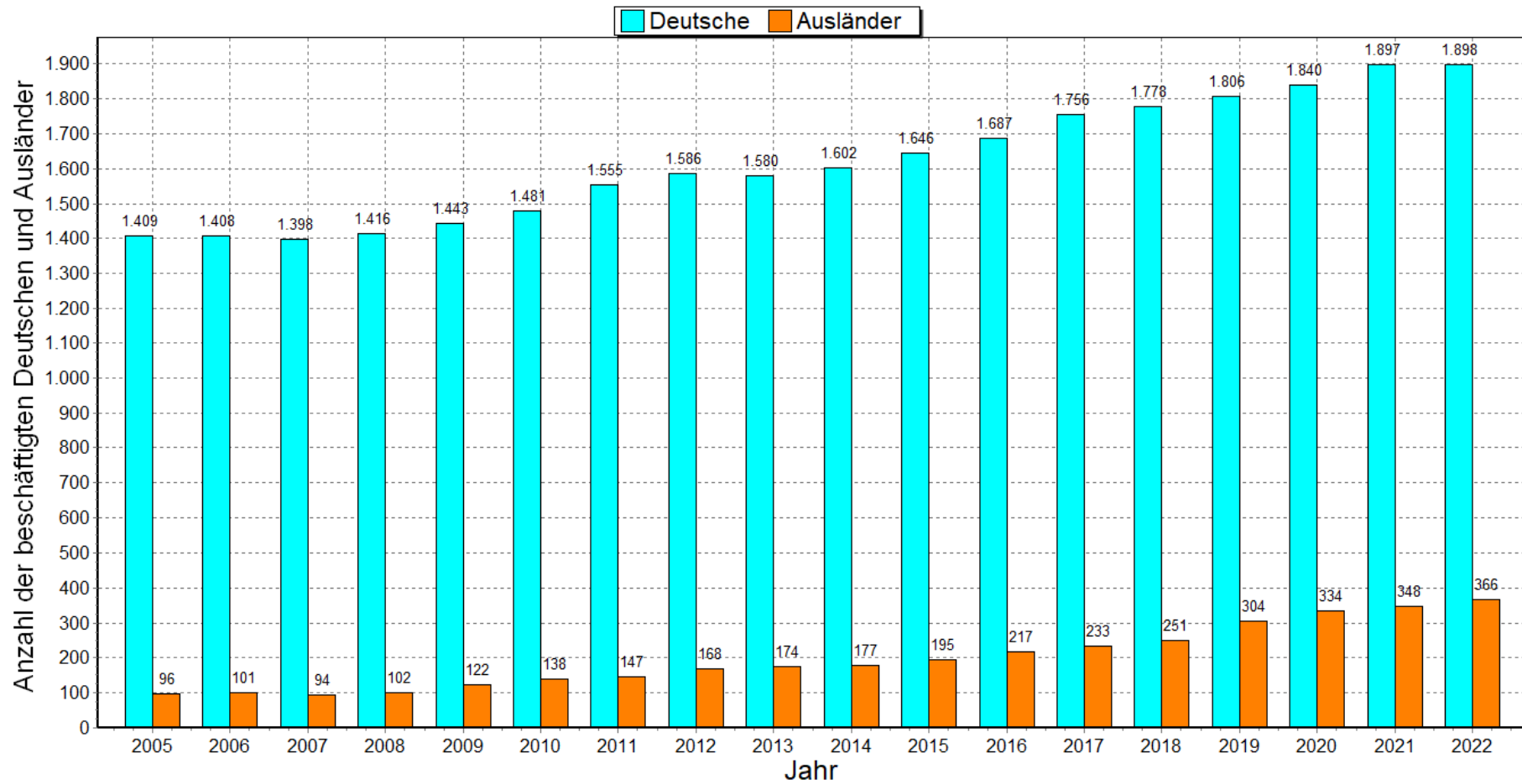
Zahl der Arbeitsplätze für soz.vers.pfl. Beschäftigte in der Stadt Laufen 1980 bis 2022 (jeweils zum 30.06.)



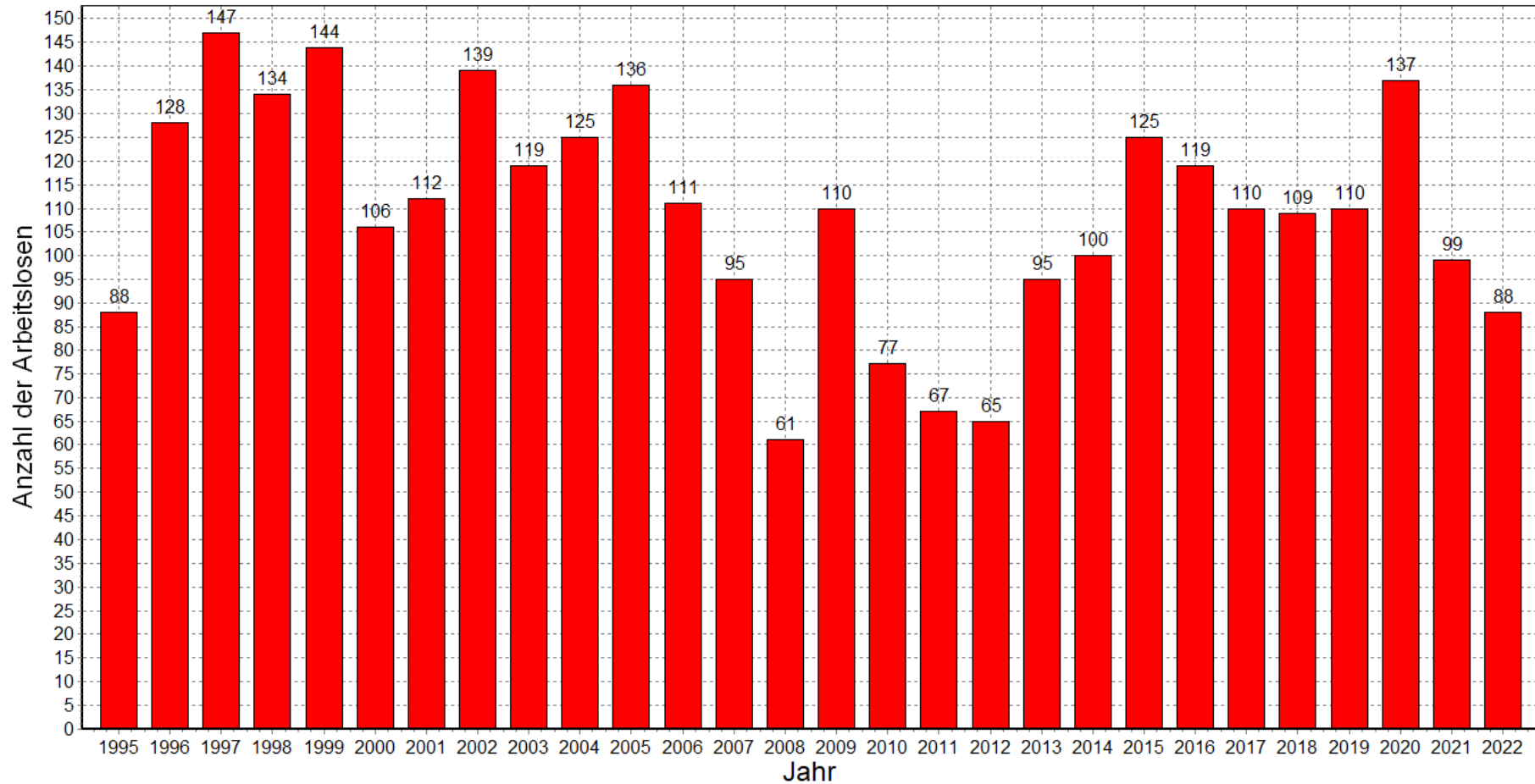
Anzahl der sozialvers.pfl. Beschäftigten in der Stadt Laufen 1993 bis 2022



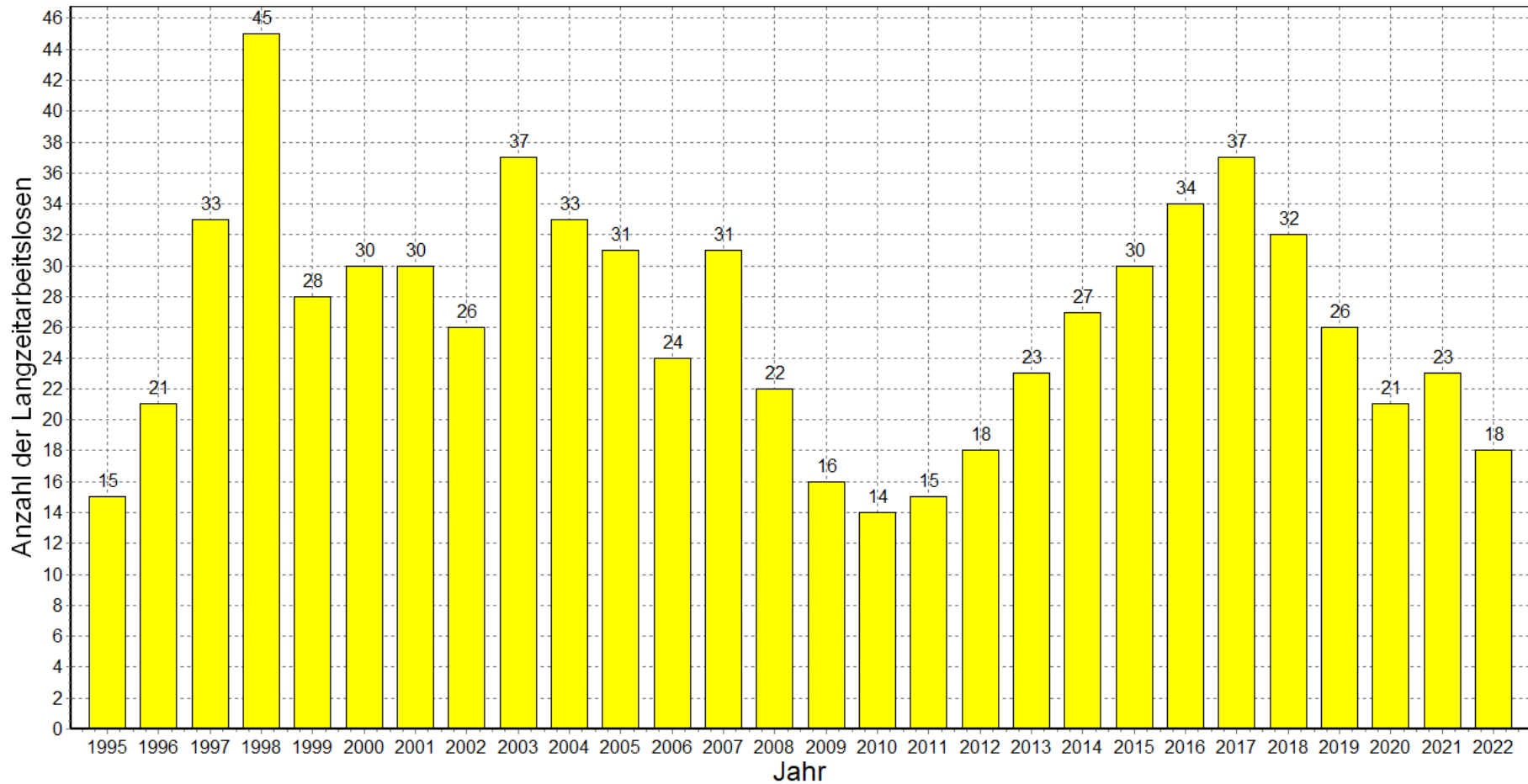
Anzahl der beschäftigten Deutschen und Ausländer in der Stadt Laufen 2005 bis 2022



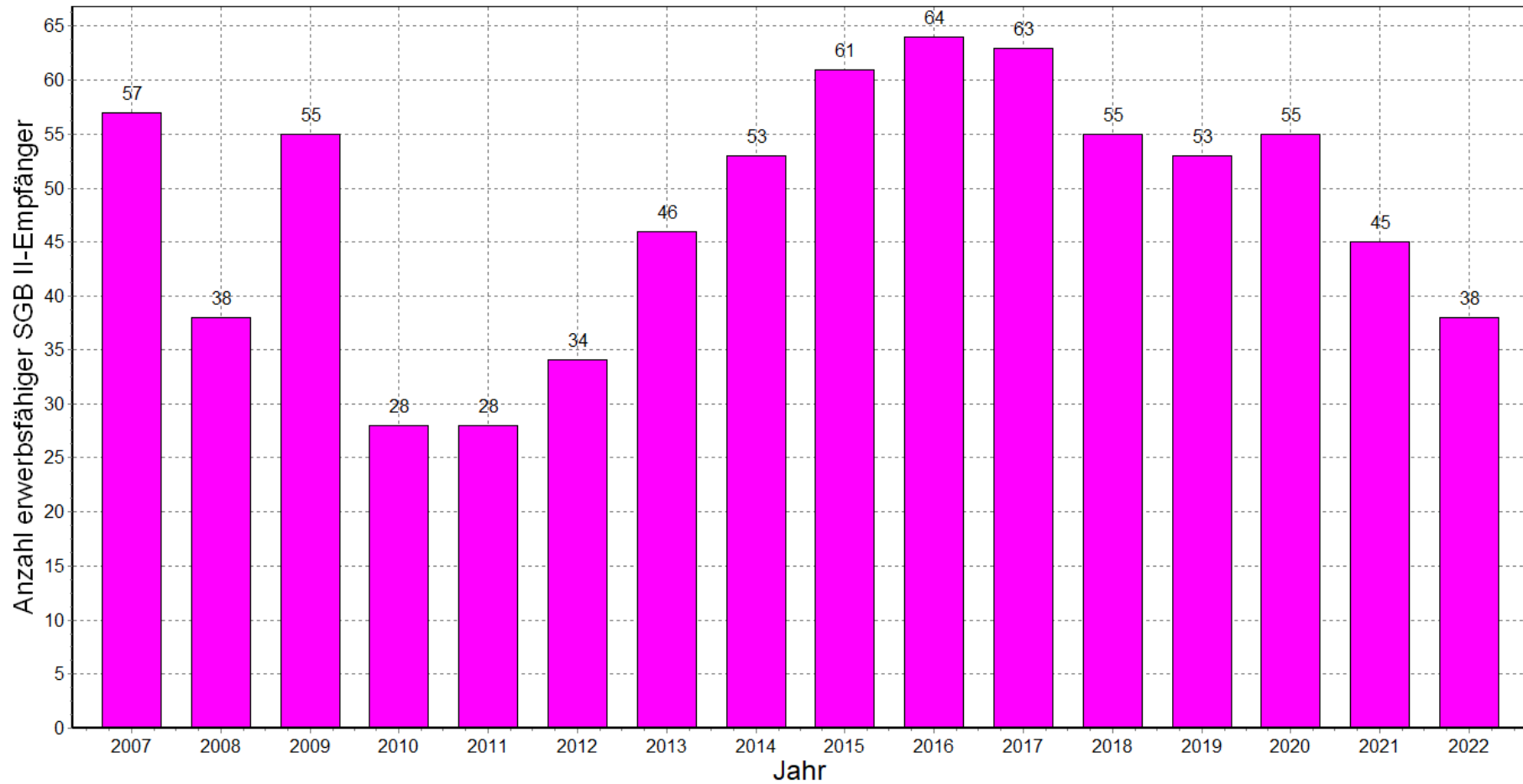
Anzahl der Arbeitslosen jeweils am 30.06. in der Stadt Laufen 1995 bis 2022



Anzahl der Langzeitarbeitslosen in der Stadt Laufen 1995 bis 2022



Anzahl der erwerbsfähigen SGB II-Empfänger in der Stadt Laufen 2007 bis 2022



Vergleich: Erwerbsfähige SGB II-Empfänger pro 100 Einwohner in der Stadt Laufen und Gemeinden im Landkreis am 30.06.2022

